

**DISPONIBILITÉ ET UTILITÉ DES INFORMATIONS  
STATISTIQUES CONCERNANT L'INCAPACITÉ DE TRAVAIL  
EN BELGIQUE**

**PREMIERS RÉSULTATS DE L'ÉTUDE DU  
CENTRE DE CONNAISSANCES SUR L'INCAPACITÉ DE TRAVAIL:  
PARTIE 2**

Prof. Dr Jozef Pacolet, Frederic De Wispelaere & Annelies De Coninck

**Journée d'étude INAMI Centre de connaissances incapacité de travail  
Bilan et perspective  
Bruxelles, Auditorium Pacheco, le 18 octobre 2016**

© 2016 KU Leuven - HVA, ULB

## Études HIVA - DULBEA

- Poste A : Rapport d'analyse annuel concernant l'incapacité de travail, basé sur la synthèse des rapports de l'INAMI et d'analyses ad hoc
- Poste B : Coordination du programme d'études annuel
- Poste C : Développement d'un baromètre de l'incapacité de travail et analyse plus approfondie des banques de données

## Poste B : Coordination du programme d'études annuel

- Pacolet, J., Plasman, (2014), Centre de connaissances incapacité de travail INAMI, Programme d'études 2014 (Enquête auprès des acteurs, Confidentiel), INAMI, Bruxelles, 35 p.
- Pacolet, J., Plasman, (2015), Centre de connaissances incapacité de travail INAMI, Programme d'études 2015 (Enquête auprès des acteurs, Confidentiel), INAMI, Bruxelles, 20 p.
- Pacolet, J., Plasman, (2016), Centre de connaissances incapacité de travail INAMI, Programme d'études 2016 (Enquête auprès des acteurs, Confidentiel), INAMI, Bruxelles, 17 p.

## Poste A : Rapport d'analyse annuel sur l'incapacité de travail et thèmes ad hoc

- Basé sur les rapports annuels détaillés de l'INAMI
- Le rapport de synthèse 2014 est disponible
  - Plasman, R., Diallo, H., Pacolet, J., De Coninck, A., De Wispelaere, F., Perl, F., Vos, F., Alves, F., Vanwynsberghe, L. & Decuman, S. (2015), *Rapport statistique sur l'incapacité de travail 2014*, Centre de connaissances incapacité de travail, INAMI, Bruxelles, 146 p.
  - Avec morceaux choisis concernant les sources d'informations internationales
- Le rapport de synthèse 2015 est disponible
  - Pacolet, J., De Coninck, A., De Wispelaere, F., Perl, F., Vos, F., Alves, F., Vanwynsberghe, L. & Decuman, S. (2016), *Rapport statistique sur l'incapacité de travail 2015*, Centre de connaissances incapacité de travail, INAMI, Bruxelles, 45 p.
- Analyse plus approfondie quant à l'utilité des sources internationales
  - Pacolet, J., De Wispelaere, F. (2016) *L'incapacité de travail : chiffres et budgets*. Centre de connaissances sur l'incapacité de travail INAMI, Bruxelles, 54 p.

## Quelques données frappantes issues de la synthèse des rapports statistiques de l'INAMI concernant l'incapacité de travail

**DULBEA**

**ULB** UNIVERSITÉ LIBRE DE BRUXELLES

**KU LEUVEN** **H'VA**  
ONDERZOEKINSTITUUT VOOR ARBEID EN SAMENLEVING

## Rapport statistique annuel 2014 : rapports de base INAMI

Rapports statistiques récents de l'INAMI, Service des indemnités 2013-2014, résumés dans le "Rapport statistique sur l'incapacité de travail 2014"

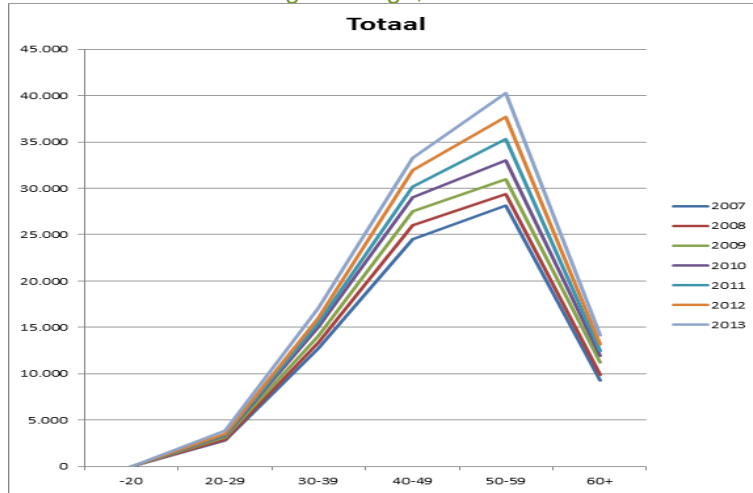
<a href="#">Deeltijdse werkhervattingen met toestemming van de adviserend geneesheren bij arbeidsongeschikte gerechtigden - periode 2011-2012- zelfstandigen</a>	<a href="#">Reprises de travail à temps partiel avec autorisation du médecin-conseil pour les travailleurs en incapacité de travail - période 2011-2012 – régime des indépendants.</a>
<a href="#">Deeltijdse werkhervattingen met toestemming van de adviserend geneesheren bij arbeidsongeschikte gerechtigden - periode 2011-2012- werknemersregeling</a>	<a href="#">Reprises de travail à temps partiel avec autorisation du médecin-conseil pour les travailleurs en incapacité de travail - période 2011-2012 – régime général.</a>
Verklarende factoren met betrekking tot de stijging van het aantal invaliden – loontrekkenden en zelfstandigen - periode 1994-2013	Facteurs explicatifs de l'augmentation du nombre d'invalides salariés– période 1994-2013 (Régime général et régime des indépendants)
<a href="#">Rapport over de bestaande gegevens inzake arbeidsongeschiktheid betreffende de beroepsherscholing – periode 2010-2012</a>	<a href="#">Rapport sur les données existantes en matière d'incapacité de travail relatives à la réadaptation professionnelle- Période 2010-2012</a>
Invalidité à la suite d'une affection mentale	
Absentéisme pour maladie en période d'incapacité de travail primaire : Analyse et facteurs explicatifs	
Statistieken van de uitkeringen 2013-2014	Statistiques des indemnités – 2013-2014

**DULBEA**

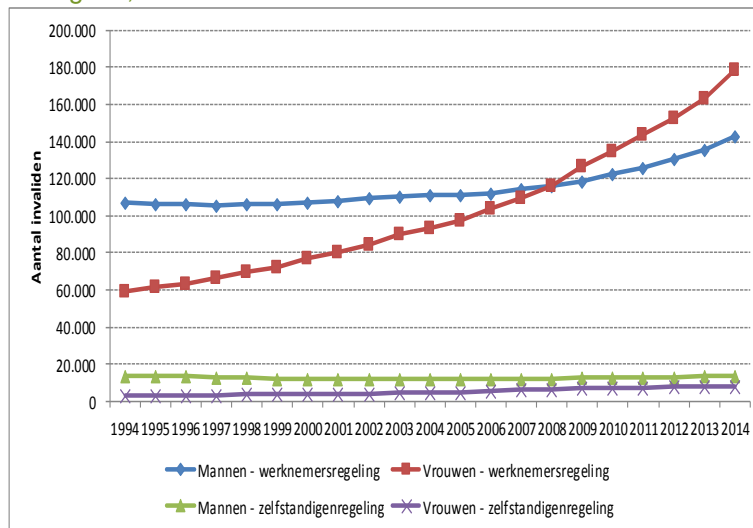
**ULB** UNIVERSITÉ LIBRE DE BRUXELLES

**KU LEUVEN** **H'VA**  
ONDERZOEKINSTITUUT VOOR ARBEID EN SAMENLEVING

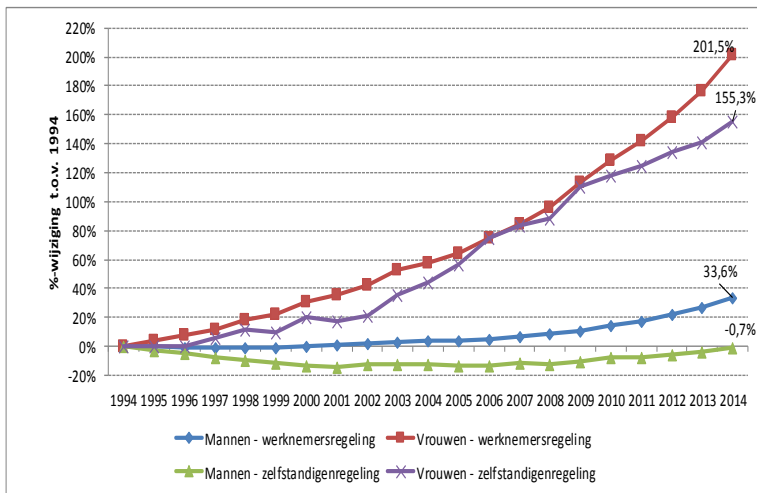
Quelques données significatives du Rapport statistique annuel 2014 :  
 Nombre de personnes en invalidité à la suite d'une affection mentale,  
 ventilation selon la catégorie d'âge, 2013



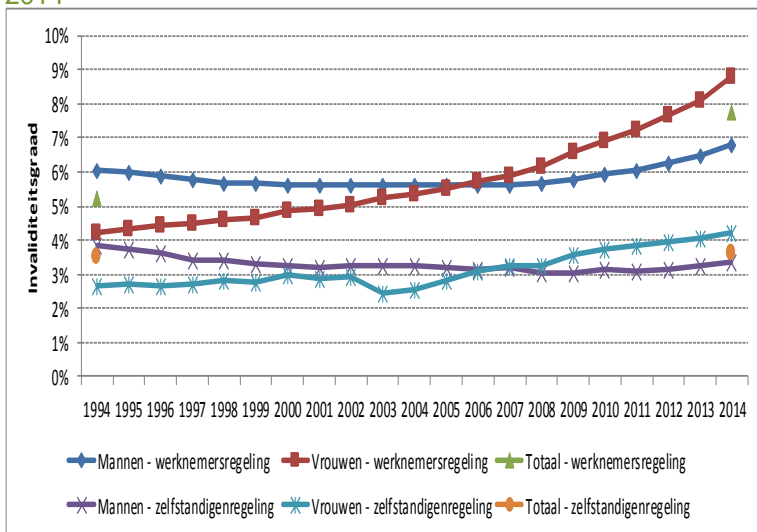
Quelques données significatives du Rapport statistique annuel 2015 :  
 Évolution du nombre de personnes en invalidité, selon le sexe et le type  
 de régime, 1994-2014



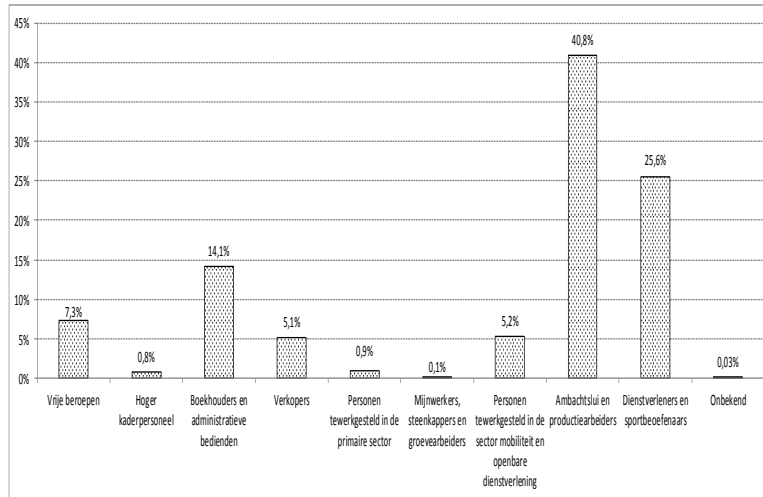
Quelques données significatives du Rapport statistique annuel 2015 :  
Évolution du nombre de personnes en invalidité, en pourcentage par rapport à 1994, selon le sexe et le type de régime, 1994-2014



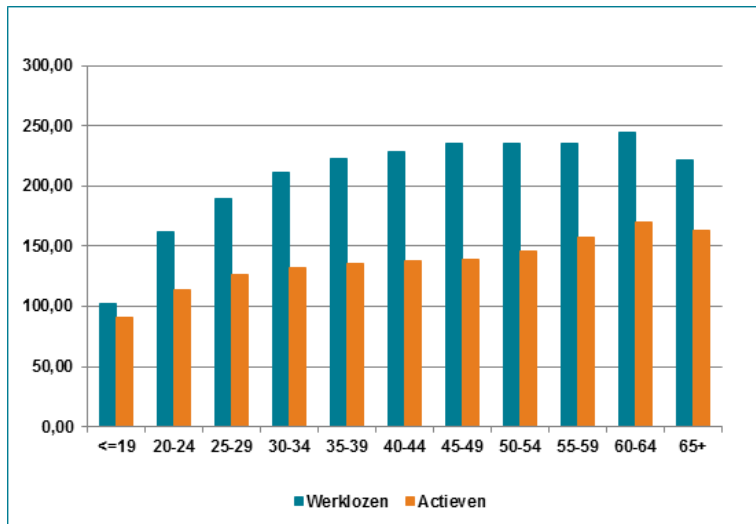
Quelques données significatives du Rapport statistique annuel 2015 :  
Évolution du degré d'invalidité, selon le sexe et le type de régime, 1994-2014



Quelques données significatives du Rapport statistique annuel 2015 :  
 Pourcentage de personnes en invalidité suivant la profession  
 précédemment exercée, *régime des travailleurs salariés*, 2014

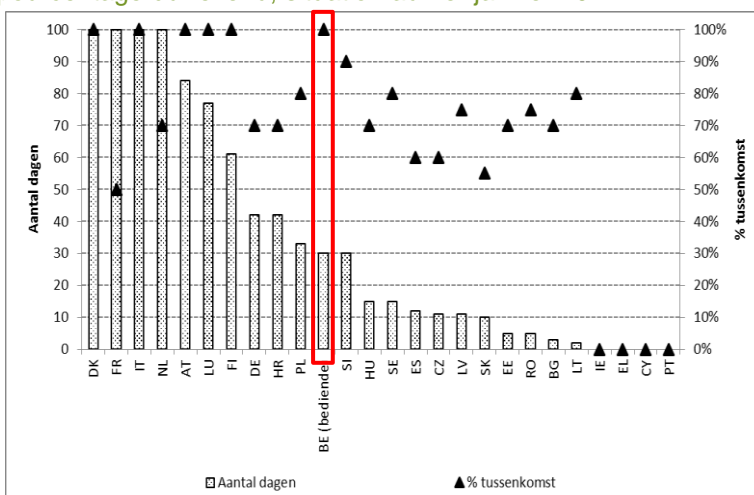


Quelques données significatives du Rapport statistique annuel 2015 :  
 Durée moyenne de l'absentéisme pour maladie, par catégorie d'âge  
 (2014), exprimée en jours civils

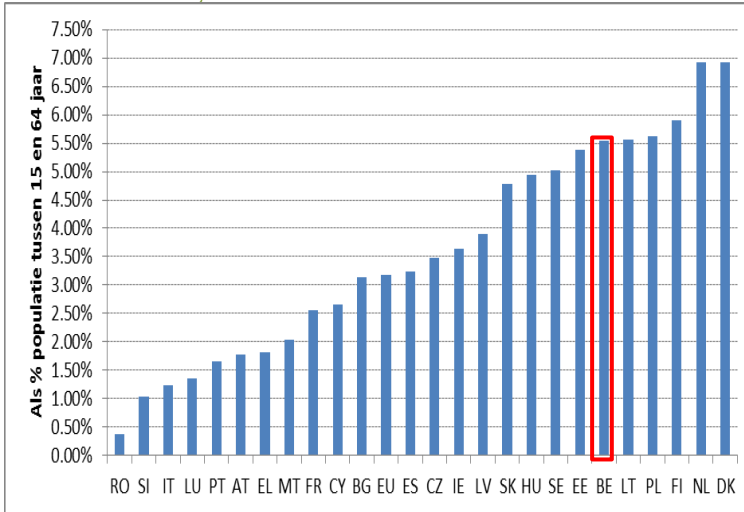


## L'incapacité de travail en Belgique dans une perspective internationale, en nombres et en termes budgétaires

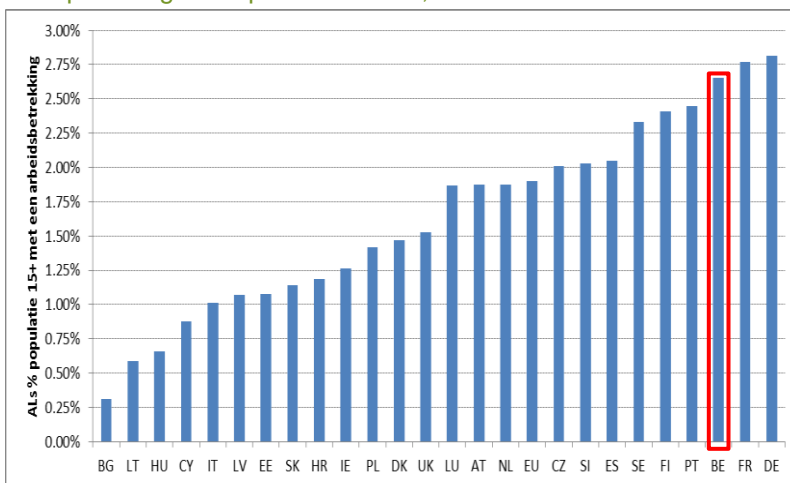
Quelques données significatives issues des morceaux choisis quant à la situation internationale de l'incapacité de travail : Intervention de l'employeur dans les frais de maladie, en nombre de jours et en pourcentage du revenu, situation au 1er janvier 2014



Quelques données significatives issues des morceaux choisis quant à la situation internationale de l'incapacité de travail : Pourcentage de personnes en incapacité de travail permanente parmi la population âgée entre 15 et 64 ans, 2013

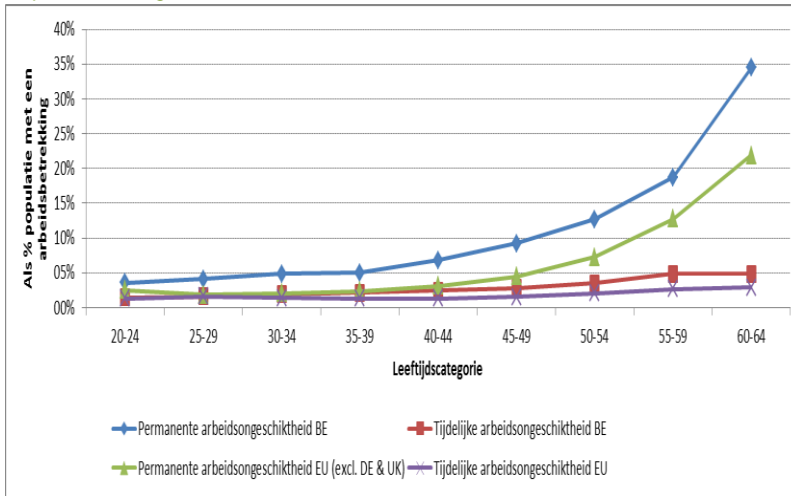


Quelques données significatives issues des morceaux choisis quant à la situation internationale de l'incapacité de travail : Pourcentage de personnes en incapacité de travail temporaire parmi la population ayant un emploi et âgée de plus de 15 ans, 2013

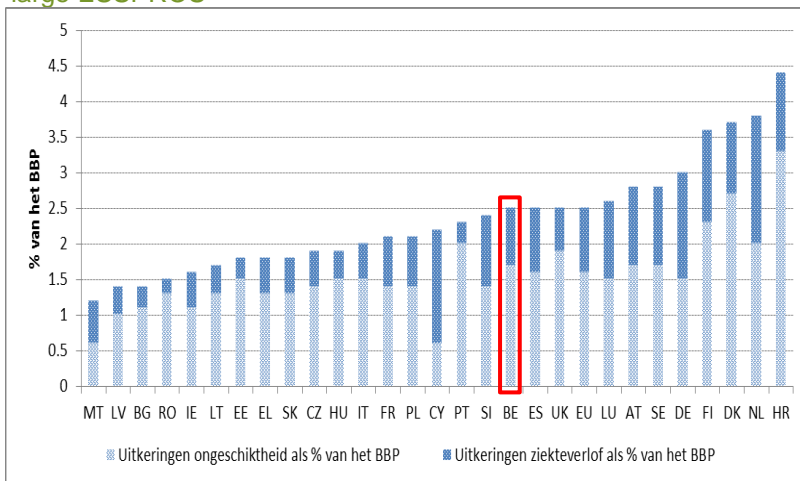




Quelques données significatives issues des morceaux choisis quant à la situation internationale de l'incapacité de travail : Pourcentage de personnes en incapacité de travail temporaire et permanente parmi les population belge et européenne ayant un emploi, selon l'âge entre 20 et 64 ans, 2013



Quelques données significatives issues des morceaux choisis quant à la situation internationale de l'incapacité de travail : Indemnités congé de maladie et incapacité en cash en % du PIB, EU-28, 2011, définition large ESSPROS



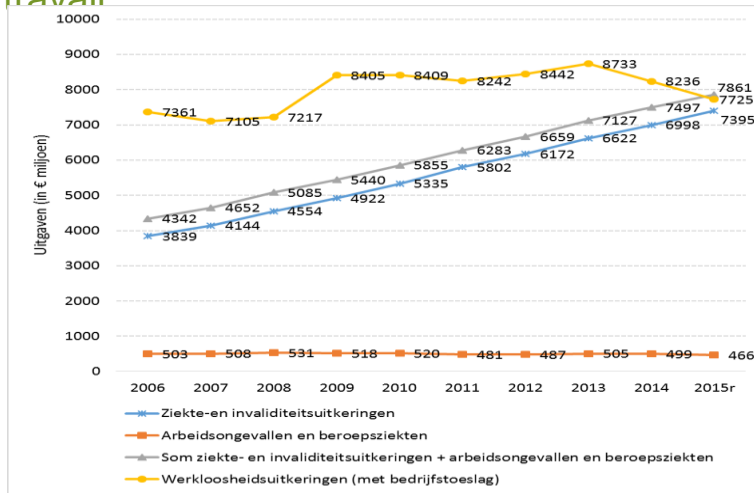
## Quelques données significatives concernant les nombres et les budgets pour l'incapacité de travail

	Nombres (population en âge d'activité)				
	Nombre	% de la population active entre 15 et 64 ans	Taux d'emploi	Personnes employées entre 15 et 64 ans	Dont % employés à temps partiel
Population active entre 15 et 64 ans	7 265 423		61,9%	4 497 344	23,7%
Sur la base de questions uniques dans la version belge de l'enquête sur les forces de travail (EFT) - 2014					
Se sent entravé(e) dans ses activités quotidiennes au travail en raison d'un handicap, d'une affection ou d'une maladie de longue durée	1 042 875	14,4%	37,2%	388 435	35,8%
L'invalidité ou le problème de santé à long terme est-il reconnu par un organisme officiel ?	576 400	7,9%	25,8%	148 944	37,7%
Sur la base de questions générales dans la version belge de l'enquête sur les forces de travail (EFT) - 2014					
Au cours de la semaine de référence, a presté moins d'heures ou n'a pas travaillé en raison d'une maladie, d'un accident ou d'une incapacité de travail temporaire	134 926	3,0%*			
Ne cherche pas ou ne souhaite pas d'emploi en raison d'une maladie ou d'une incapacité de travail	369 913	5,1%			
Déclare être en incapacité de travail	433 798	6,0%	14,2%	61 708	
Sur la base du module EFT ad hoc de 2011 sur la "Participation au travail des personnes ayant des problèmes de santé de longue durée"					
A un(e) ou plusieurs problèmes de santé/maladies de longue durée	1,6 miljoen	23,6%			
Sur la base de la Datawarehouse Marché du travail et protection sociale (4 <sup>e</sup> trimestre 2012)					
Nombre de personnes en incapacité de travail	490 324	7,0%**			
Nombre de titulaires bénéficiaires d'une intervention pour personne handicapée	91 651	1,3%**			

## Quelques données significatives concernant les nombres et les budgets pour l'incapacité de travail affinement des données ESSPROS et chiffres couramment cités

	Budgets (2013/2014)				
	Dépenses (en millions €)	% participation dans l'incapacité de travail totale	% croissance par rapport à 2008	% PIB	Participation dans les dépenses sociales totales
Total incapacité de travail sur la base de ESSPROS	8 915	100%	37,2%	2,3%	7,9%
Dont entre autres					
Intervention de l'employeur	759	8,5%	40,4%	0,2%	0,7%
incapacité de travail primaire (travailleurs salariés et travailleurs indépendants)	1 639	18,4%	40,6%	0,4%	1,5%
invalidité (travailleurs salariés et travailleurs indépendants)	4 319	48,4%	50,7%	1,1%	3,8%
Assureurs privés	675	7,5%	16,9%	0,2%	0,6%
Allocation de remplacement de revenus	653	7,3%	26,2%	0,2%	0,6%
Total "incapacité de travail" selon le Comité d'étude sur le vieillissement (2014)				1,7%	
Total "invalidité" suivant le Ageing report (2013)				1,0%	
Total "dépenses maladie et invalidité" et "accidents de travail et maladies professionnelles" (2015)	7 861			1,9%	

## Quelques données significatives concernant les nombres et les budgets pour l'incapacité de travail



DULBEA

ULB UNIVERSITÉ LIBRE DE BRUXELLES

KU LEUVEN H'VA

21

ONDERZOEKINSTITUUT VOOR ARBEID EN SAMENLEVING

## Poste C : Conception d'un baromètre de l'incapacité de travail

- Une première version du Baromètre avait déjà été présentée par l'ULB
- La nouvelle version du Baromètre a été présentée par l'ULB le 1er juillet 2016
- Combinaison d'un échantillon permanent ad hoc, de la Datawarehouse Marché de l'emploi et d'autres données administratives
- Utilité de la Datawarehouse Marché de l'emploi et protection sociale (BCSS)
  - Pacolet J. & De Coninck A. (2016) *Une estimation de l'emploi et du volume de travail non disponible : enquête sur le positionnement de l'incapacité de travail*. Centre de connaissances incapacité de travail INAMI, Bruxelles, 127 p.
- Utilité d'un échantillon permanent
  - Pacolet, J., De Coninck, A., Plasman, R., Diallo, H. (2016) *L'utilité d'un échantillon permanent pour cerner la situation des revenus et la position socioéconomique après une incapacité de travail*. Centre de connaissances incapacité de travail INAMI, Bruxelles, 47 p.

DULBEA

ULB UNIVERSITÉ LIBRE DE BRUXELLES

KU LEUVEN H'VA

ONDERZOEKINSTITUUT VOOR ARBEID EN SAMENLEVING

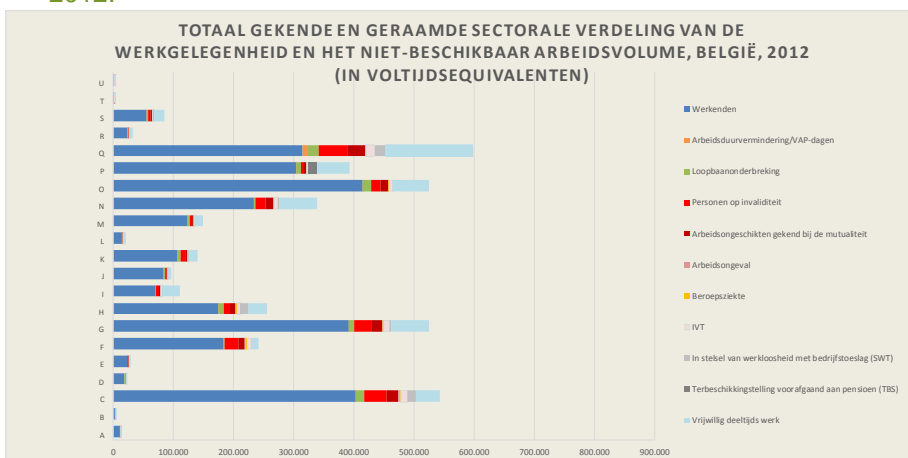
L'incapacité de travail en Belgique sur la base de la Datawarehouse Marché de l'emploi et protection sociale de la Banque-carrefour de la sécurité sociale (BCSS)

DULBEA

ULB UNIVERSITÉ LIBRE DE BRUXELLES

KU LEUVEN H'VA ONDERZOEKINSTITUUT VOOR ARBEID EN SAMENLEVING

Quelques données significatives sur la base de la Datawarehouse de la BCSS Répartition sectorielle connue et chiffrée de l'emploi et volume de travail non disponible (en ETP), Belgique, situation au 31 décembre 2012.

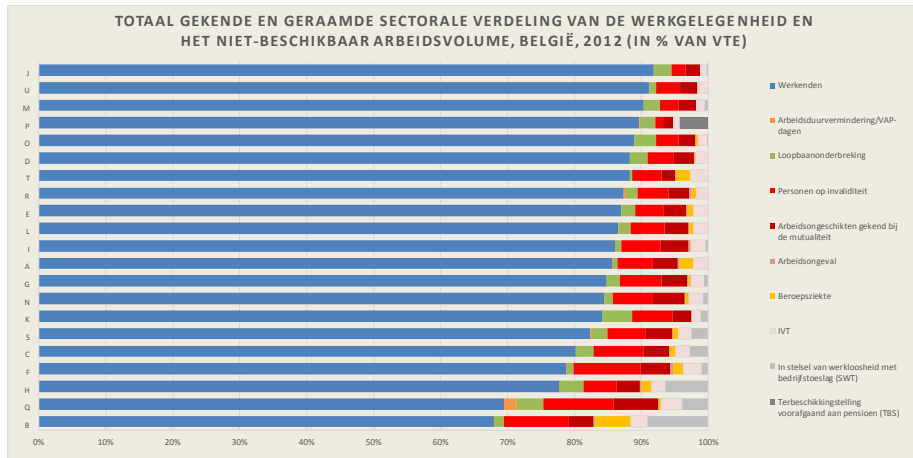


DULBEA

ULB UNIVERSITÉ LIBRE DE BRUXELLES

KU LEUVEN H'VA ONDERZOEKINSTITUUT VOOR ARBEID EN SAMENLEVING

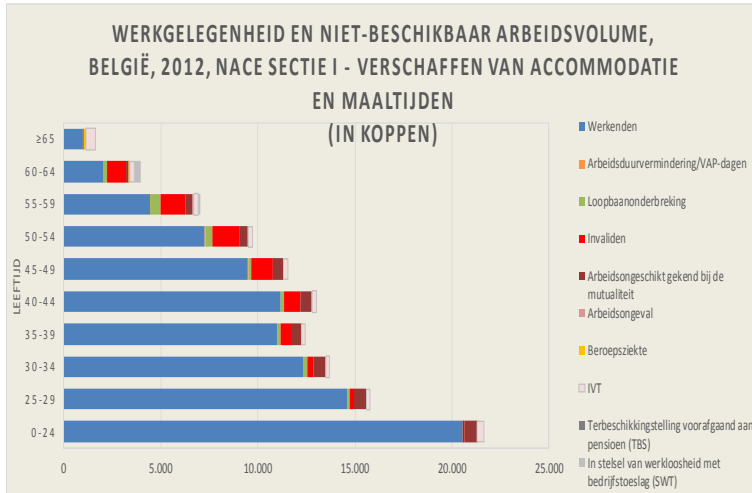
Quelques données significatives sur la base de la Datawarehouse de la BCSS Répartition sectorielle connue et chiffrée de l'emploi et le volume de travail non disponible (en % du total d'ETP), Belgique, situation au 31 décembre 2012.



Quelques données significatives sur la base de la Datawarehouse de la BCSS : liste des secteurs

- A Agriculture, chasse et sylviculture
- B Extraction de minerais
- C Industrie
- D Production et distribution d'électricité, de gaz, de vapeur et d'air conditionné
- E Distribution d'eau, gestion des déchets et des eaux usées et assainissement
- F Secteur de la construction
- G Commerce de gros et de détail ; réparation de véhicules automobiles et de motocycles
- H Transport et stockage
- I Hébergement et distribution de repas
- J Information et communication
- K Activités financières et assurances
- L Exploitation et commerce de biens immobiliers
- M Professions libérales et activités techniques et scientifiques
- N Services administratifs et de support
- O Administration publique et défense ; assurances sociales obligatoires
- P Enseignement
- Q Soins de santé humaine et prestations de services sociales
- R Art, divertissement et récréation
- S Autres services
- T Ménages en tant qu'employeurs ; production indifférenciée de biens et services pour usage propre
- U Organisations et organismes extraterritoriaux

Quelques données significatives sur la base de la Datawarehouse de la BCSS

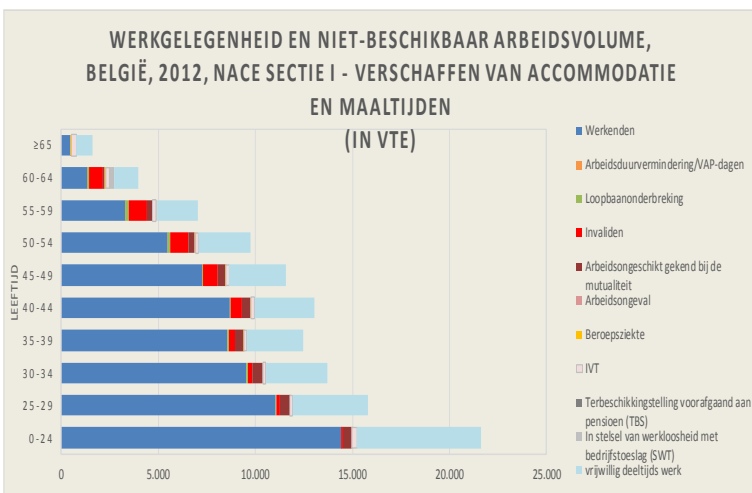


DULBEA

ULB UNIVERSITÉ LIBRE DE BRUXELLES

KU LEUVEN H'VA

Quelques données significatives sur la base de la Datawarehouse de la BCSS

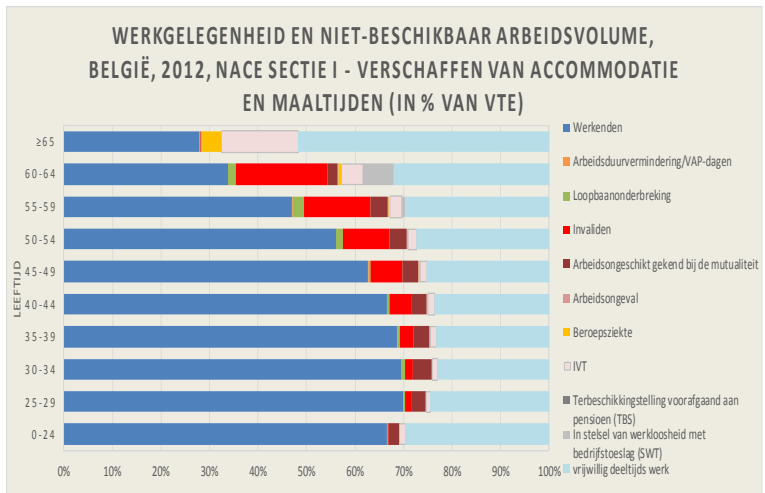


DULBEA

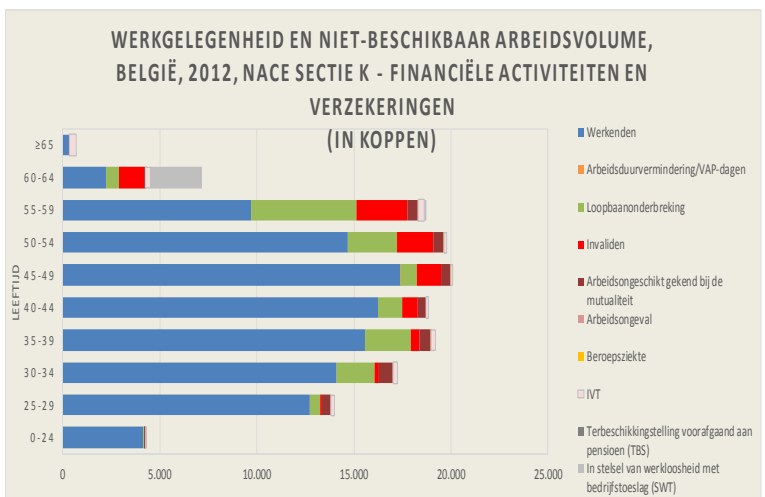
ULB UNIVERSITÉ LIBRE DE BRUXELLES

KU LEUVEN H'VA

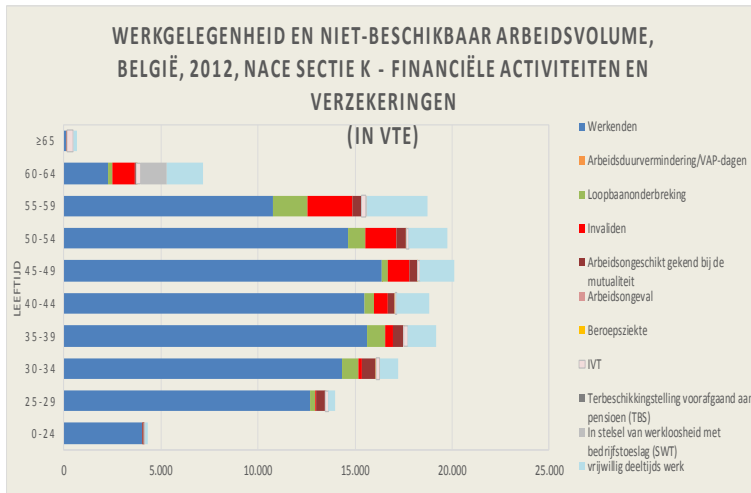
Quelques données significatives sur la base de la Datawarehouse de la BCSS



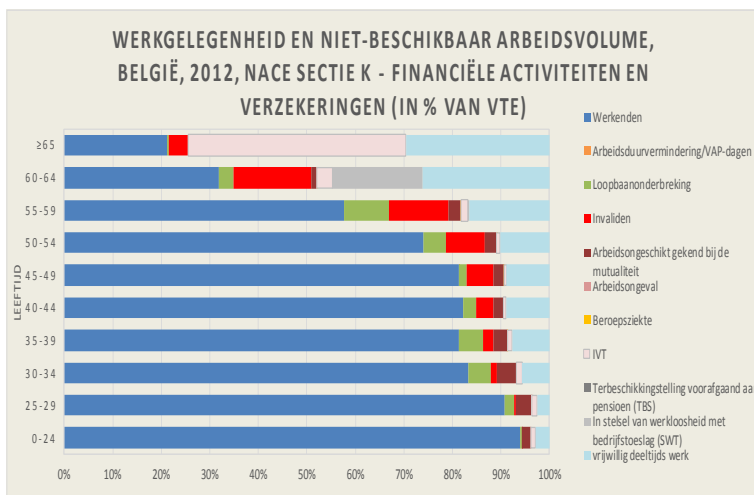
Quelques données significatives sur la base de la Datawarehouse de la BCSS



Quelques données significatives sur la base de la Datawarehouse de la BCSS



Quelques données significatives sur la base de la Datawarehouse de la BCSS





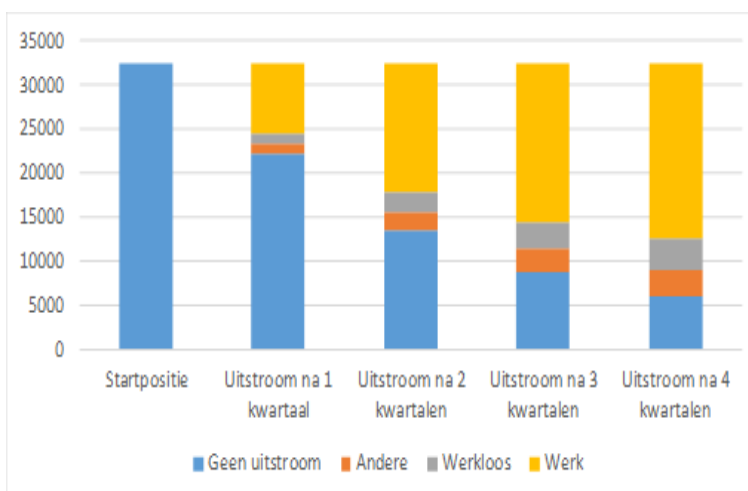
## L'incapacité de travail en Belgique sur la base de l'échantillon permanent de l'incapacité de travail

DULBEA

ULB UNIVERSITÉ LIBRE DE BRUXELLES

KU LEUVEN H'VA  
ONDERZOEKINSTITUUT VOOR ARBEID EN SAMENLEVING

## Quelques données significatives sur la base de l'échantillon permanent : description du trajet après l'entrée en incapacité de travail primaire, échantillon 2007

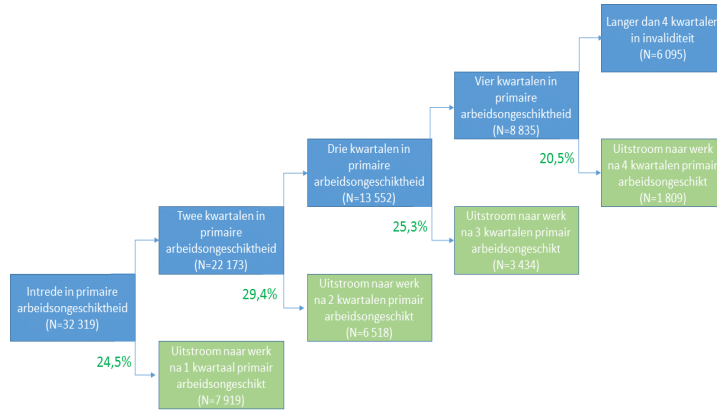


DULBEA

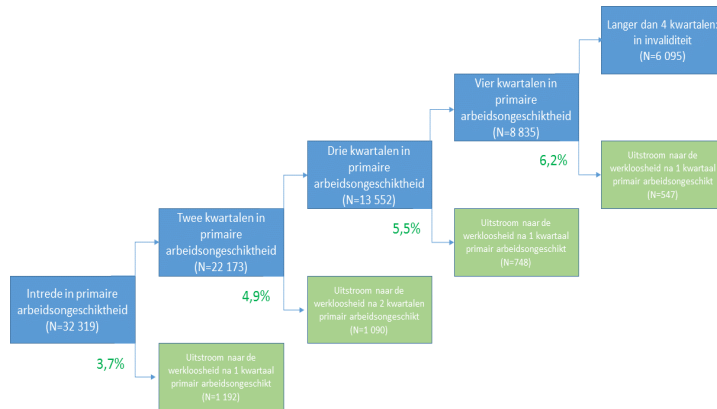
ULB UNIVERSITÉ LIBRE DE BRUXELLES

KU LEUVEN H'VA  
ONDERZOEKINSTITUUT VOOR ARBEID EN SAMENLEVING

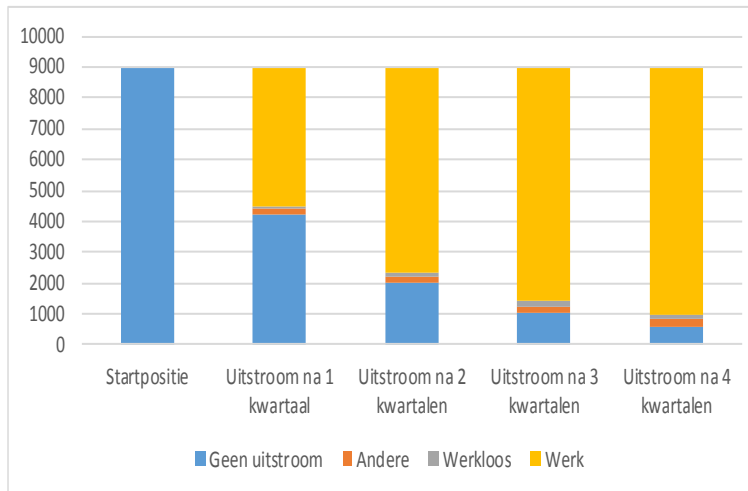
Quelques données significatives sur la base de l'échantillon permanent : description du trajet après l'entrée en incapacité de travail primaire, échantillon 2007, possibilité de retrouver du travail



Quelques données significatives sur la base de l'échantillon permanent : description du trajet après l'entrée en incapacité de travail primaire, échantillon 2007, risque de devenir chômeur



Quelques données significatives sur la base de l'échantillon permanent : description du trajet après l'entrée en statut "accident de travail", échantillon 2007



DULBEA

ULB UNIVERSITÉ LIBRE DE BRUXELLES

KU LEUVEN H'VA

37

ONDERZOEKINSTITUUT VOOR ARBEID EN SAMENLEVING

## Équipe de recherche HIVA et coordonnées

- [Prof. Dr Jozef Pacolet](#)
  - [Jozef.pacolet@kuleuven.be](mailto:Jozef.pacolet@kuleuven.be)
  - 016/32.31.49
- [Frederic De Wispelaere](#)
  - [Frederic.dewispelaere@kuleuven.be](mailto:Frederic.dewispelaere@kuleuven.be)
  - 016/32.33.42
- [Annelies De Coninck](#)
  - [annelies.deconinck@kuleuven.be](mailto:annelies.deconinck@kuleuven.be)
  - 016/32.04.54

DULBEA

ULB UNIVERSITÉ LIBRE DE BRUXELLES

KU LEUVEN H'VA

ONDERZOEKINSTITUUT VOOR ARBEID EN SAMENLEVING

## Equipe de recherche DULBEA et coordonnées

- [Prof. Dr Robert Plasman](#)
  - Robert.Plasman@ulb.ac.be
  - 02/650 4132
- [Hafsatou Diallo](#)
  - [Hafasatou.Diallo@ulb.ac.be](mailto:Hafasatou.Diallo@ulb.ac.be)
  - 02 650 3862
- [Laureline De Wind](#)
  - [Ldewind@ulb.ac.be](mailto:Ldewind@ulb.ac.be)
  - 02 650 4134

DULBEA

ULB UNIVERSITÉ  
LIBRE  
DE BRUXELLES

KU LEUVEN HVA  
ONDERZOEKINSTITUUT VOOR ARBEID EN SAMENLEVING