

GASTRO-ENTEROLOGIE

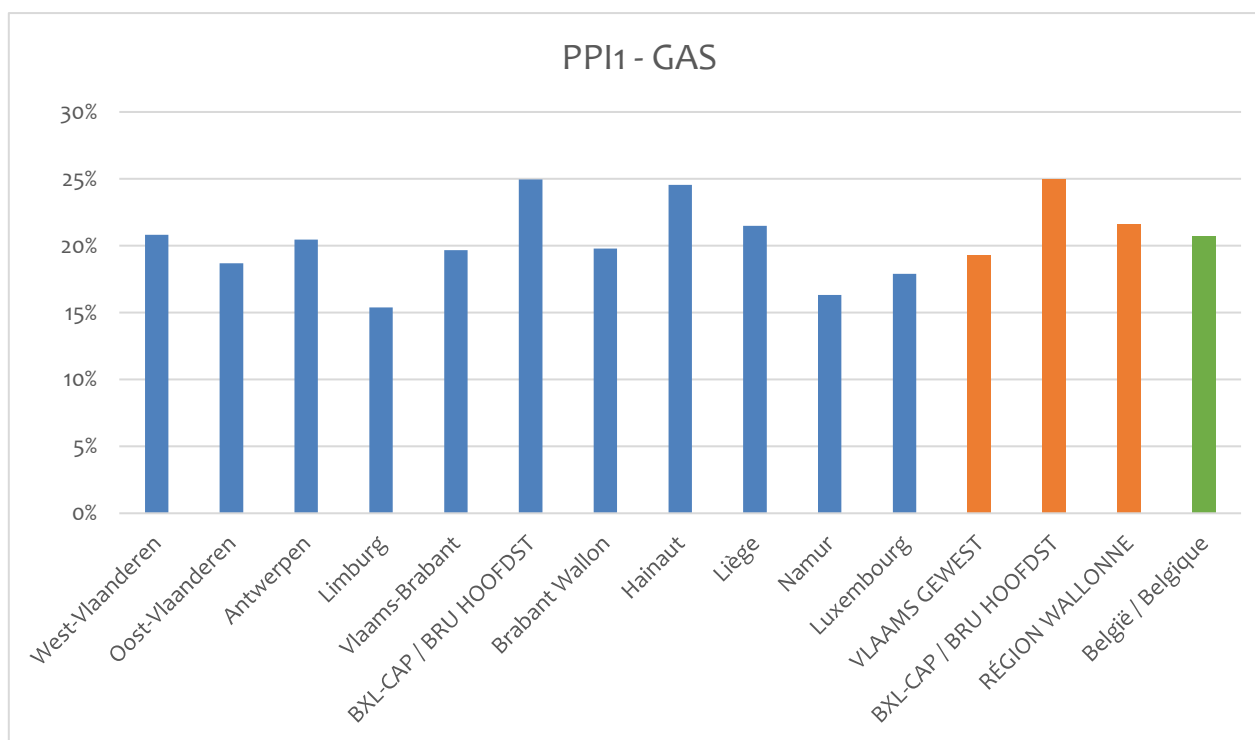
Protonpompinhibitoren

KERNBOODSCHAP(PEN):

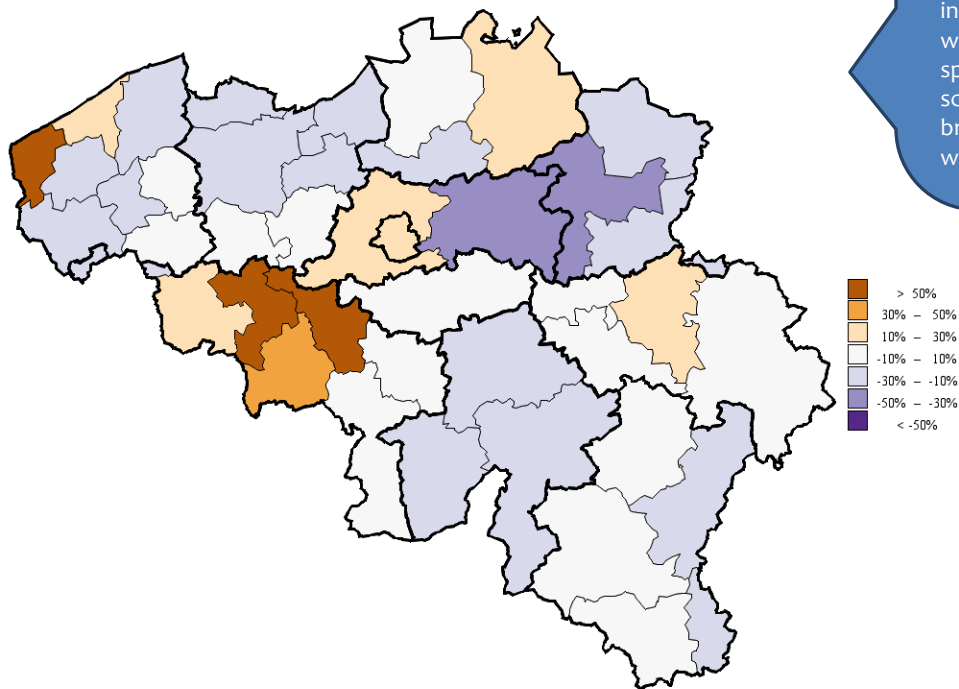
- Het gebruik van protonpompinhibitoren voor de behandeling van een gastroduodenaal ulcus of oesofagitis zonder complicaties dient beperkt te worden in de tijd.

⇒ **Percentage patiënten van 40-64 jaar met een PPI-voorschrift voor meer dan 80 dagen**

De indicator geeft het percentage weer van de toegewezen patiënten van 40 tot 64 jaar (met uitzondering van patiënten die NSAIDs ontvingen) met een PPI-dekking die overeenstemt met meer dan 80 dagen per jaar (alle voorschrijvers samen), waarvan minstens één voorschrift door het betrokken specialisme.



Dit staafdiagram toont de gestandaardiseerde score op de indicator per provincie (blauw) of gewest (oranje). De groene staaf toont de gestandaardiseerde score voor België.



Op deze kaart van België worden de arrondissementsgrenzen met fijne lijnen en de provinciegrenzen met dikke lijnen afgebakend. De arrondissementen zijn ingekleurd aan de hand van een kleurschaal die gebaseerd werd op de verhouding tussen de indicatorscore in dat arrondissement en de Belgische indicatorscore. Die verhouding wordt uitgedrukt in percentages: bijvoorbeeld 0% als de indicatorscore van het arrondissement gelijk is aan de Belgische indicatorscore, 20% als de indicatorscore 20% hoger ligt dan de Belgische score en -20% als de indicatorscore 20% lager ligt dan de Belgische score. De percentages worden per schijven van 20% verdeeld. Elke schijf stemt overeen met een specifieke kleurcode. Scores die beduidend lager liggen dan de Belgische score, worden weergegeven in paarsinten, scores die hoger liggen in bruintinten. Scores in de buurt van de Belgische score worden weergegeven in het wit.

Procentuele afwijking ten opzichte van de Belgische indicatorscore	Score op de indicator
-50%	10,4%
-30%	14,5%
-10%	18,7%
0%	20,7%
10%	22,8%
30%	27,0%
50%	31,1%