

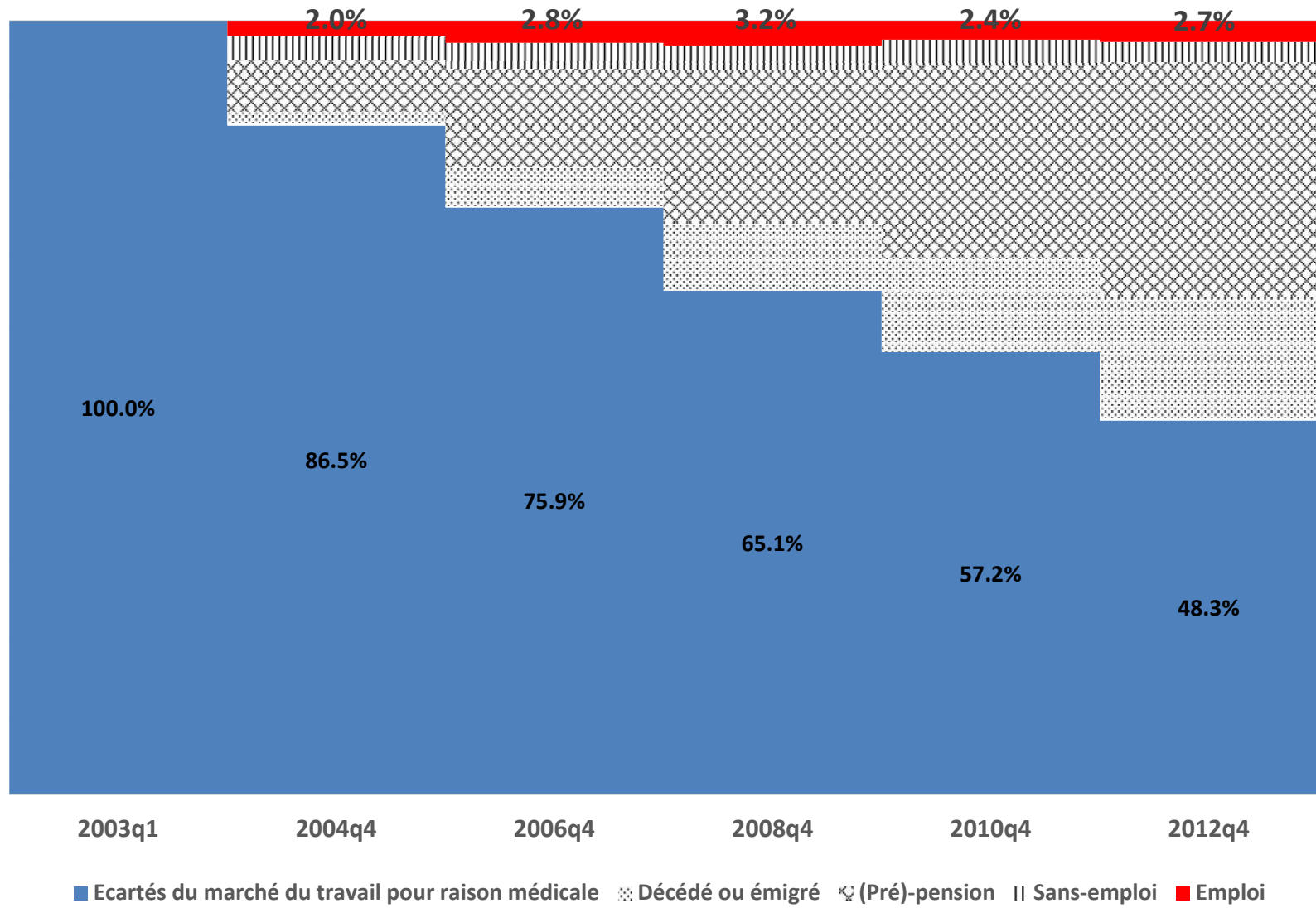
Évaluation des politiques publiques : la place de l'investissement social

Ilan Tojerow
Dulbea (SBS-EM, ULB)

La réinsertion professionnelle: un investissement social ?
INAMI, 2 Décembre, 2016



Introduction



Introduction

- Augmenter le retour à l'emploi des personnes en invalidité?
 - « Limiter l'entrée » vs « en sortir » (French et al., 2014)
 - Incitations (économiques) au travail:
 - Réduire les pénalité salariales (Kostol & Mogstad, 2014)
 - Réinsertion automatique dans les deux ans (Campolieti & Riddle, 2012)
 - Diminution des allocations (Borghans et al., 2014)
 - Suppression des allocations (Moore, 2015)



Introduction: Politiques Publiques

- Augmenter le retour à l'emploi des personnes en invalidité?
 - Mesures antidiscriminatoires:
 - Etendre le champ d'application (Button, 2016)
 - Services de soutien à la formation et à l'emploi:
 - Formations professionnelles (Laun & Thoursie, 2014)
 - IPS (présentation suivante de Vanessa De Greef)



Introduction: Investissement social

- **Investissement social (DG Emploi, Aff. Sociales & Inclusion):**
 - « ...investir dans les personnes en adoptant des mesures pour renforcer leurs compétences et leurs capacités et leur permettre de participer pleinement au monde du travail et à la société.»
 - « Domaines prioritaires: éducation, des services de garde d'enfants de qualité, les soins de santé, **la formation, l'aide à la recherche d'emploi et la réinsertion.** »
 - Insiste sur les mesures préventives, plutôt que curatives
 - Intervenir en amont / moments charnières de leur vie
 - Accompagnement tout au long de la vie
- **Politiques Sociales: Coût vs Investissement**



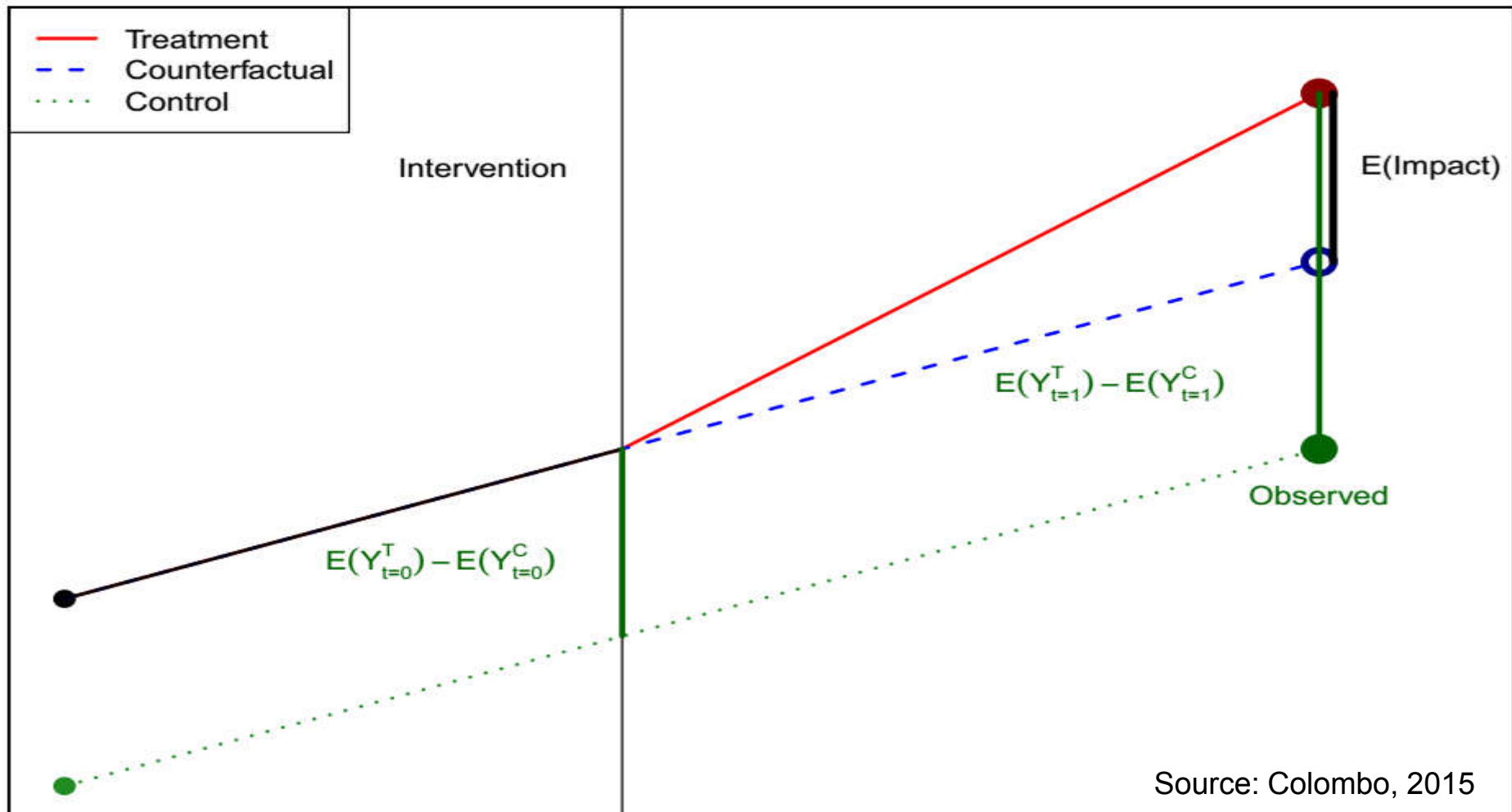
Introduction: Evaluer

- Comment évaluer l'impact d'une politique publique?
 - Corrélation vs causalité (contrefactuel)
 - Les biais de sélection
- Les méthodes de variables instrumentales
- Les méthodes d'appariement
- La méthode des « différences de différences »
- Les méthodes de régression par discontinuité
- Les méthodes d'expérimentation aléatoire



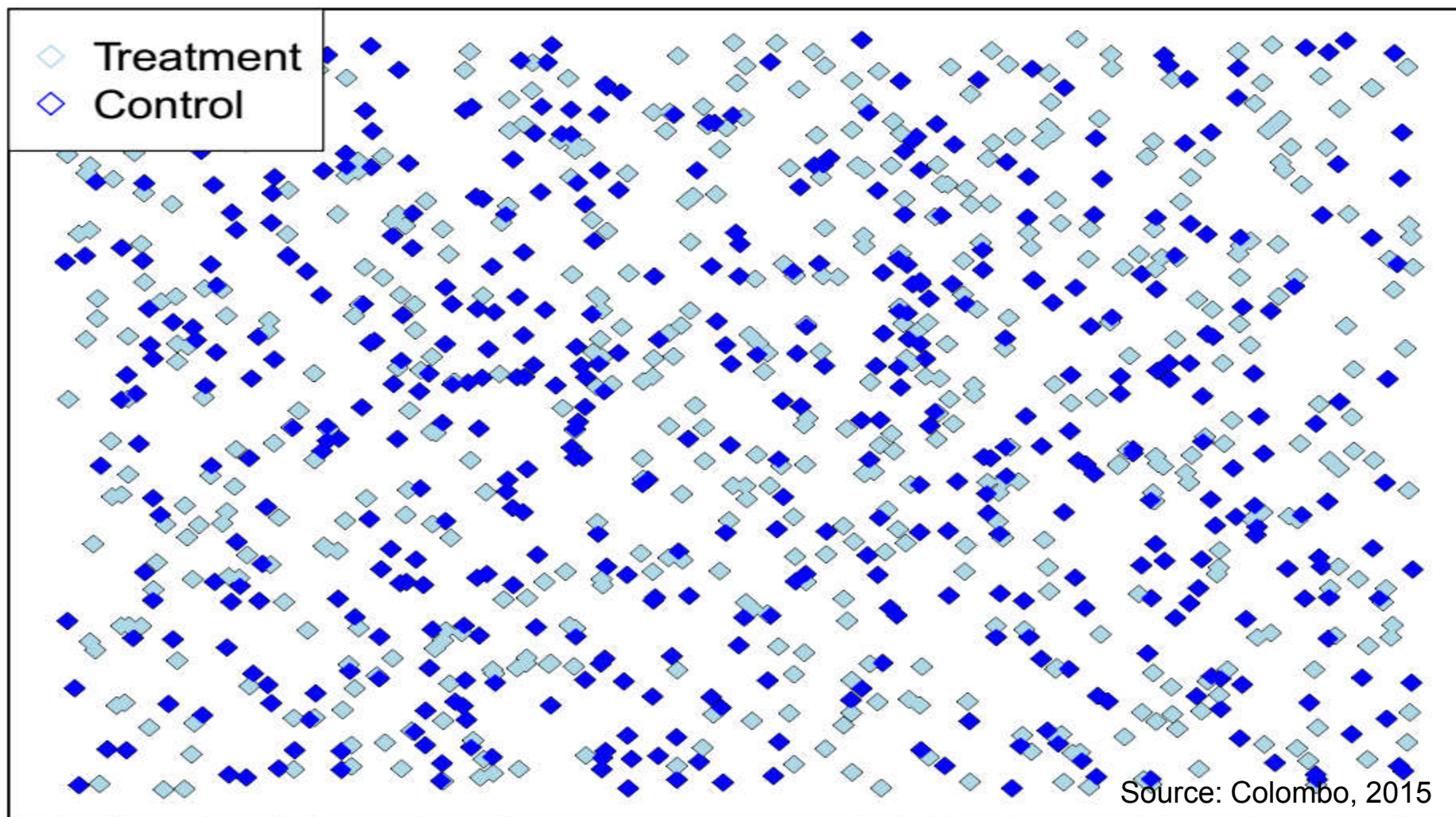
Introduction: Evaluer

- La méthode des « différences de différences »



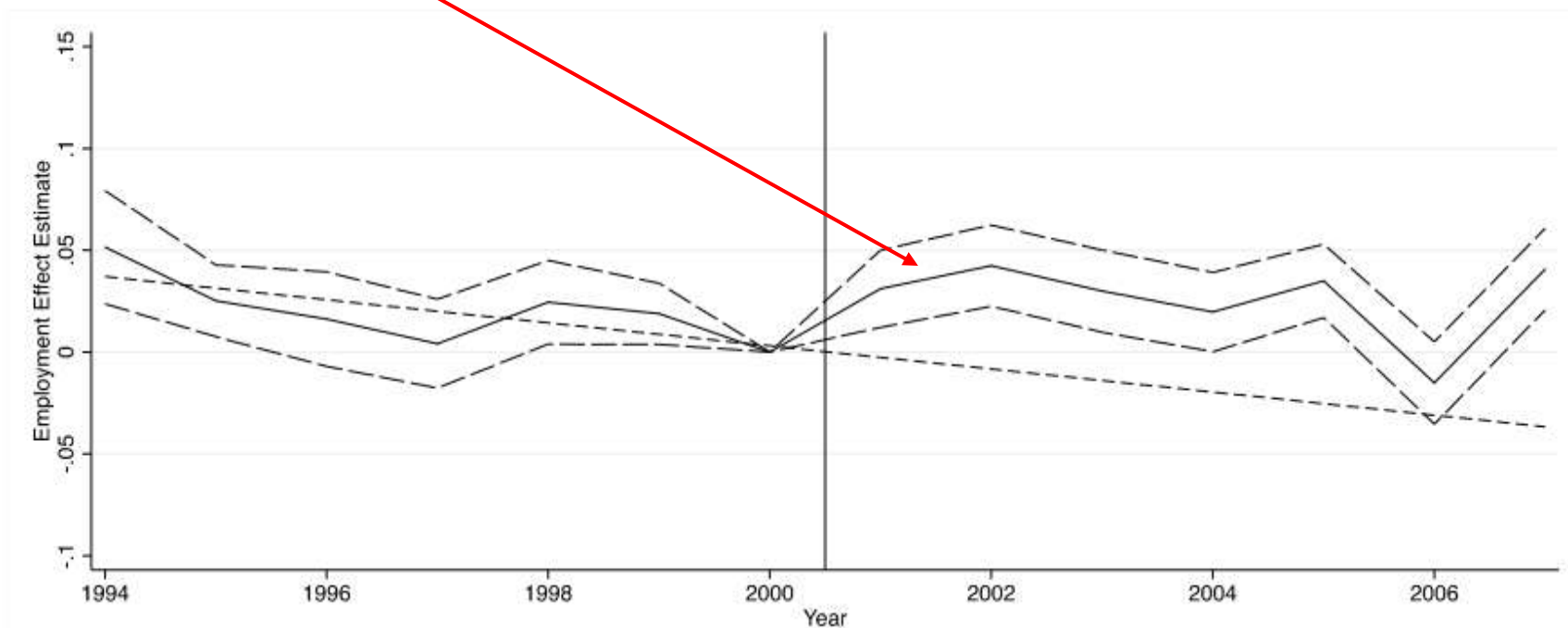
Introduction: Evaluer

- Les méthodes d'expérimentation aléatoire



Californie, Prudence Kay Poppink Act, 2001 (DD)

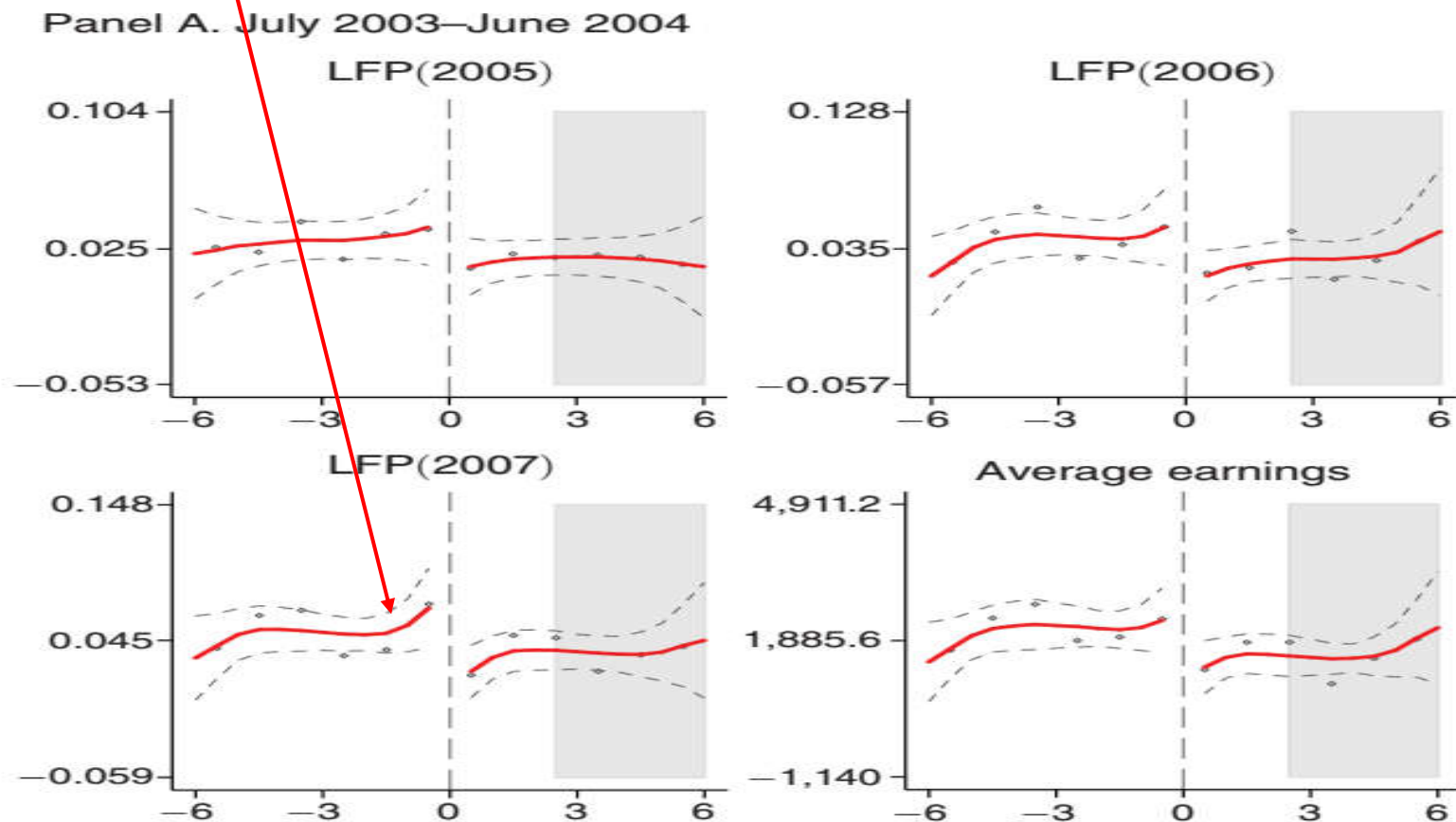
- Effet sur l'emploi d'une couverture plus large des lois anti-discriminations:



Source: Button, 2016

Norvège, incitant financier, 2005 (RD)

- Effet sur l'emploi du maintien (partiel) d'allocation après l'entrée sur le marché du travail:
 - Réduction de \$0.6 d'allocation pour chaque \$1 de salaire gagné en plus
 - Effet concentré sur les 18-49 (pas d'effet sur les travailleurs âgés)



Canada, retour automatique vers AI, 2005 (DD)

- Effet sur l'emploi de l'instauration d'une réintégration automatique dans les deux après l'entrée sur le marché du travail:

Table 5

Estimates of the effect of change in earnings limit and automatic reinstatement option on the probability of being employed.

	1998–2004				1998–2006				2002–2006			
	Ottawa–Gatineau		ROC–Quebec		Ottawa–Gatineau		ROC–Quebec		Ottawa–Gatineau		ROC–Quebec	
	Men	Women	Men	Women	Men	Women	Men	Women	Men	Women	Men	Women
CPP*After	0.057***	0.079	0.032**	0.043*	0.051**	0.095*	0.041**	0.061***	−0.014	0.039	0.021	0.043*
Standard error	0.012	0.041	0.010	0.019	0.016	0.040	0.010	0.019	0.027	0.021	0.010	0.013
Wild cluster bootstrap p-value	0.002	0.132	0.016	0.070	0.034	0.076	0.020	0.010	0.541	0.201	0.117	0.068
N	6180	6820	203,845	180,175	8180	9315	272,090	248,770	5020	6045	168,175	163,150

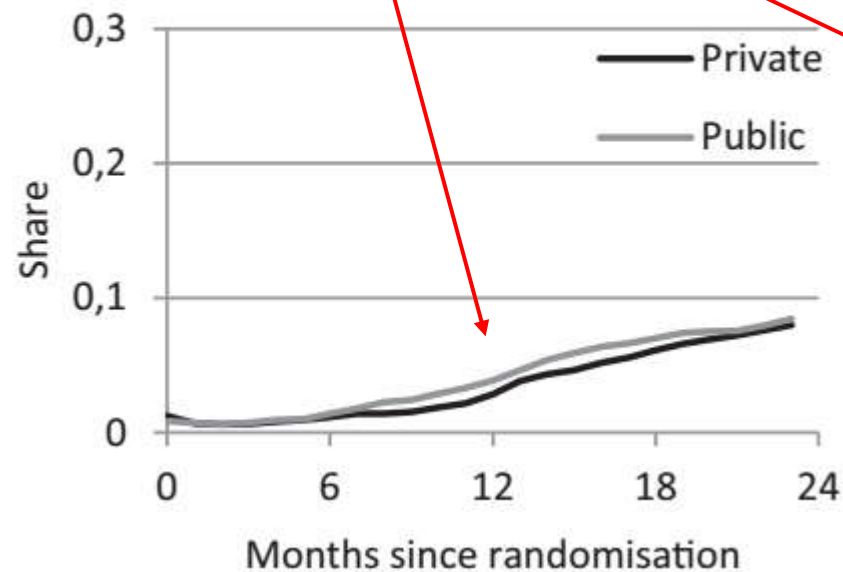
Note: Difference-in-difference estimate from a linear probability model for probability of employment with controls for CPP program, the After period, marital status, age, dependents and household size. Standard errors are cluster-robust/sandwich estimator. Regressions are estimated with LAD survey weights, all sample sizes reflect weighted sample size. Tax data from 2001 is deleted from the sample. Statistical significance is determined based on Wild cluster bootstrap for small group size suggested by [Cameron et al. \(2008\)](#), with *** for the 1% level, ** for the 5% level and * for the 10% level. Wild Bootstrap p-values computed with 1000 bootstrap replications. The sample only includes C/QPP disability recipients.

Source: Campolieti & Riddell, 2016

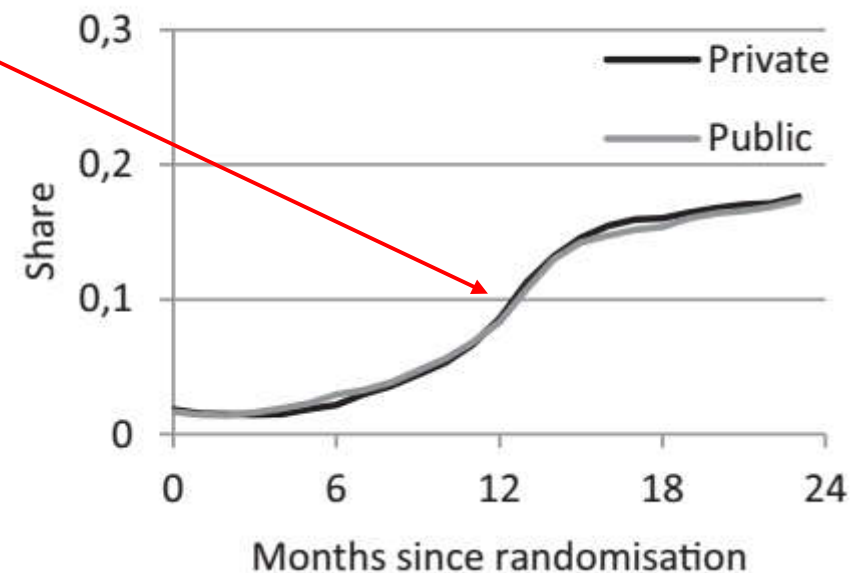
Suède, Programmes de Formation, 2008 (RCT)

- Effet sur l'emploi de formations organisées par le secteur privé ou le secteur public (4000 individus):

a. Regular employment



c. Subsidised employment



Source: Laun & Thoursiel, 2014

Etats Unis, perte d'éligibilité, 1997 (DD)

- Effet sur l'emploi du changement des critères d'éligibilité (perte si alcoolisme chronique ou addiction):

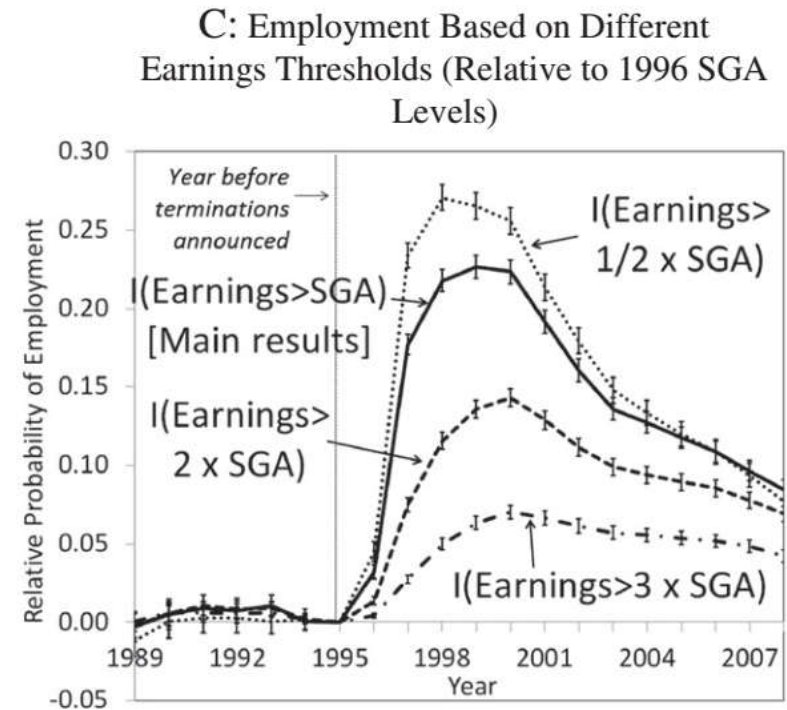
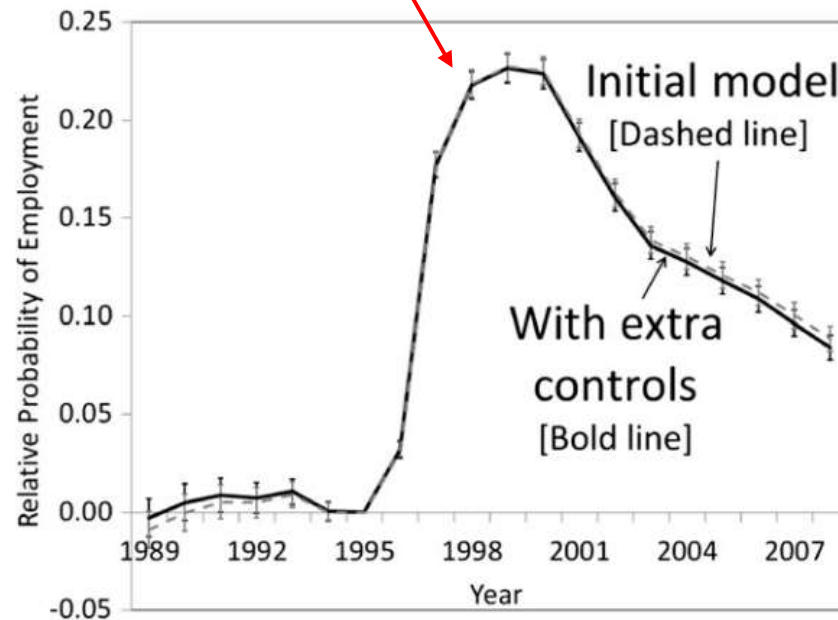


Fig. 4. Terminated beneficiaries' probabilities of employment relative to reclassified beneficiaries.

Source: Moore, 2015

Belgique, IPS, 20XX (RCT)

?



Conclusion: les limites

- Préférence pour les expériences aléatoires contrôlées
 - Généraliser les résultats (validité externe limitée)?
- Effets d'anticipation des mesures? (diff-diff)
- « Besoin d'un choc » (diff-diff)
- Effets moyens vs effets hétérogènes
- Favoriser plusieurs approches (voir aussi le qualitatif)



Merci !

itojerow@ulb.ac.be

