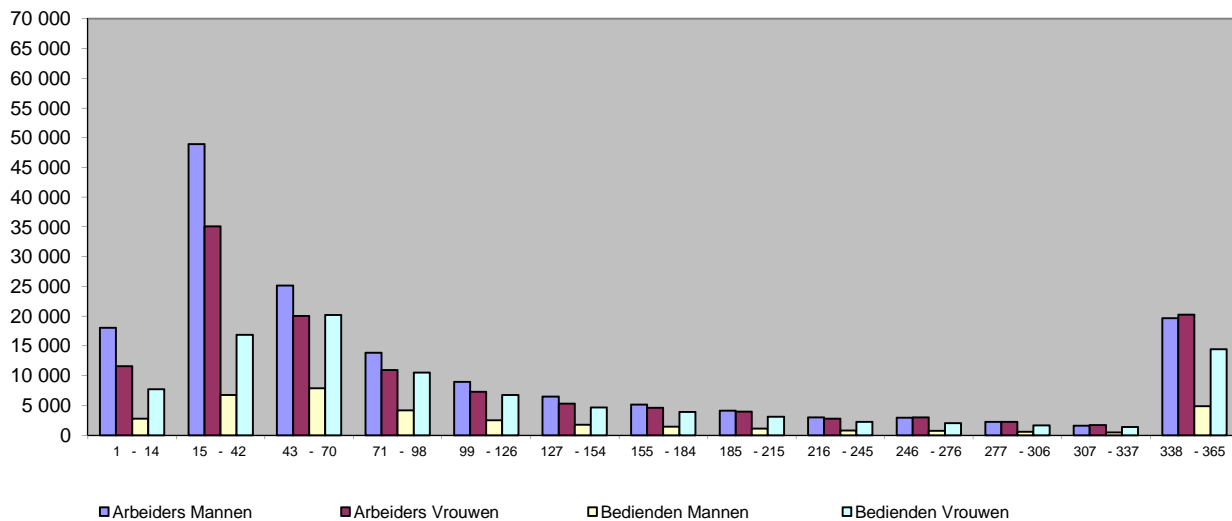


Tabel 6 - Aantal beëindigde ziektegevallen volgens de duur van arbeidsongeschiktheid - Evolutie 2010 - 2014

Duur in dagen	2010	2011	2012	2013	2014
1 - 14 dagen	41.534	41.621	40.708	43.127	40.170
15 - 42 dagen	114.274	117.070	113.128	109.401	107.616
43 - 70 dagen	71.287	74.257	73.326	71.937	73.252
71 - 98 dagen	37.620	38.811	38.479	38.225	39.489
99 - 126 dagen	23.993	24.734	24.739	24.523	25.519
127 - 154 dagen	16.950	17.668	17.398	17.401	18.152
155 - 184 dagen	13.798	14.297	14.217	14.568	15.069
185 - 215 dagen	11.459	12.558	12.193	12.124	12.237
216 - 245 dagen	7.690	8.133	8.082	8.226	8.747
246 - 276 dagen	7.520	8.156	8.104	8.411	8.668
277 - 306 dagen	5.429	5.937	6.427	6.413	6.659
307 - 337 dagen	3.697	4.090	4.363	4.834	5.129
338 - 365 dagen	43.824	46.571	50.681	53.736	59.233
Totaal	399.075	413.903	411.845	412.926	419.940

Bron : RIZIV - Dienst uitkeringen - Directie financiën en statistieken

Grafiek 4 - Aantal in 2014 beëindigde ziektegevallen volgens de duur van arbeidsongeschiktheid



Bron : RIZIV - Dienst uitkeringen - Directie financiën en statistieken

Tabel 7 - Aantal beëindigde ziektegevallen per leeftijdsgroep - Evolutie 2010 - 2014

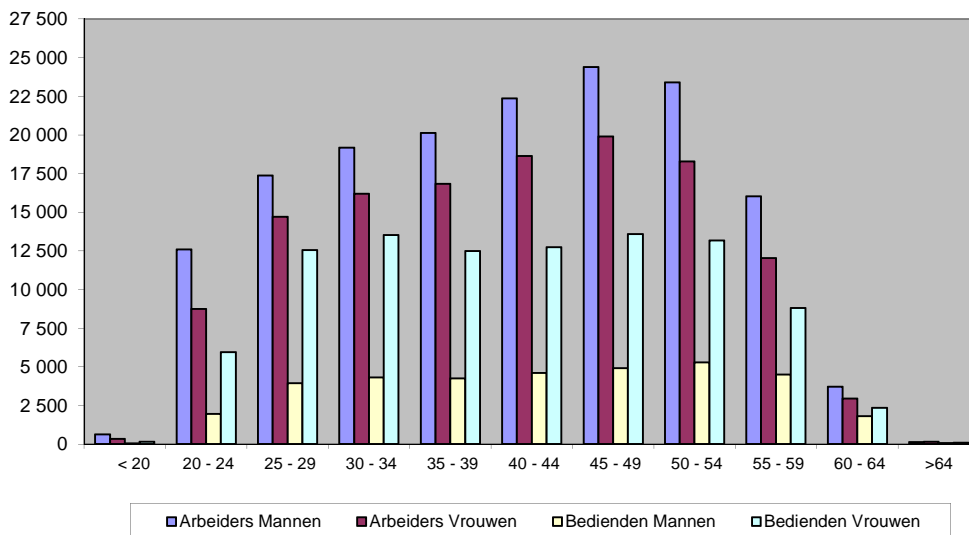
Leeftijdsgroep	2010	2011	2012	2013	2014
< 20	2 107	2 169	1 862	1 463	1 189
20 - 24	31 768	32 168	31 458	30 103	29 253
25 - 29	47 760	48 580	47 218	47 507	48 588
30 - 34	50 561	52 850	52 461	52 524	53 227
35 - 39	54 263	54 241	52 504	52 094	53 725
40 - 44	59 775	60 653	59 484	58 383	58 364
45 - 49	62 336	64 863	64 209	62 930	62 798
50 - 54	51 652	55 487	56 696	58 296	60 161
55 - 59	30 911	34 038	36 487	39 040	41 371
60 - 64	7 613	8 478	9 081	10 183	10 816
>64	329	376	385	403	448
Totaal	399 075	413 903	411 845	412 926	419 940

Bron : RIZIV - Dienst uitkeringen - Directie financiën en statistieken

Tabel 8 - Aantal in 2014 beëindigde ziektegevallen per leeftijdsgroep, sociale stand en geslacht

Leeftijdsgroep	Arbeiders Mannen	Arbeiders Vrouwen	Bedienden Mannen	Bedienden Vrouwen	Totaal
< 20	635	348	56	150	1 189
20 - 24	12 603	8 749	1 959	5 942	29 253
25 - 29	17 378	14 705	3 945	12 560	48 588
30 - 34	19 172	16 200	4 322	13 533	53 227
35 - 39	20 130	16 848	4 254	12 493	53 725
40 - 44	22 373	18 639	4 604	12 748	58 364
45 - 49	24 389	19 910	4 912	13 587	62 798
50 - 54	23 409	18 291	5 285	13 176	60 161
55 - 59	16 036	12 035	4 500	8 800	41 371
60 - 64	3 719	2 948	1 810	2 339	10 816
>64	138	151	75	84	448
Totaal	159 982	128 824	35 722	95 412	419 940

Bron : RIZIV - Dienst uitkeringen - Directie financiën en statistieken

Grafiek 5 - Aantal in 2014 beëindigde ziektegevallen per leeftijdsgroep

Bron : RIZIV - Dienst uitkeringen - Directie financiën en statistieken

Tabel 9 - Gemiddelde uitkeringsduur per geval en gemiddeld aantal ziektegevallen per 1000 gerechtigden - Evolutie 2010 - 2014

		2010	2011	2012	2013	2014
Gemiddelde uitkeringsduur per geval						
Arbeiders	Mannen	68,31	69,20	72,53	74,40	76,51
	Vrouwen	77,06	79,43	82,56	84,63	89,25
Bedienden	Mannen	75,41	74,38	77,43	78,37	81,06
	Vrouwen	76,37	77,98	79,38	81,42	85,34
Totaal	Mannen	69,51	70,08	73,37	75,11	77,34
	Vrouwen	76,77	78,83	81,26	83,29	87,59
Gemiddeld aantal ziektegevallen per 1000 gerechtigden						
Arbeiders	Mannen	129,28	132,73	131,10	130,77	133,32
	Vrouwen	170,07	174,07	175,52	175,33	178,91
Bedienden	Mannen	44,19	46,10	45,39	46,39	47,50
	Vrouwen	79,31	81,58	80,61	82,01	84,33
Totaal	Mannen	97,62	100,44	98,96	98,88	100,26
	Vrouwen	115,35	118,50	118,32	118,83	121,11

Bron : RIZIV - Dienst uitkeringen - Directie financiën en statistieken