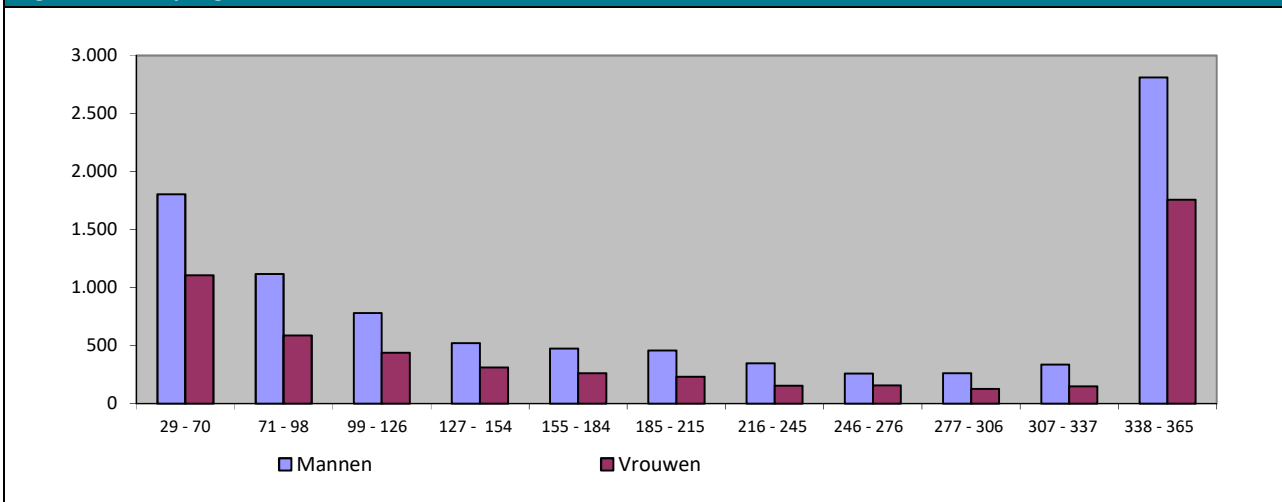


**Tabel 6 - Zelfstandigen - Aantal perioden van primaire arbeidsongeschiktheid (beëindigd in de loop van het jaar), volgens de duur van ongeschiktheid - Evolutie 2012-2016**

Duur in dagen	2012	2013	2014	2015	2016
29 - 42 dagen	538	515	534	506	632
43 - 56 dagen	904	928	842	934	1.079
57 - 70 dagen	913	964	935	916	1.199
71 - 98 dagen	1.333	1.388	1.443	1.487	1.703
99 - 126 dagen	1.076	1.165	1.048	1.048	1.219
127 - 154 dagen	798	784	831	836	832
155 - 184 dagen	696	710	678	733	735
185 - 215 dagen	635	625	625	658	690
216 - 245 dagen	479	522	462	529	500
246 - 276 dagen	437	504	427	465	416
277 - 306 dagen	356	415	329	393	389
307 - 337 dagen	272	417	309	470	484
338 - 365 dagen	3.997	3.952	4.409	4.512	4.569
<b>Totaal</b>	<b>12.434</b>	<b>12.889</b>	<b>12.872</b>	<b>13.487</b>	<b>14.447</b>
Evolutie t.o.v. vorig jaar	1,02%	3,66%	-0,13%	4,78%	7,12%

Bron : RIZIV - Dienst uitkeringen - Directie financiën en statistieken

**Grafiek 4 - Zelfstandigen - Aantal perioden van primaire arbeidsongeschiktheid (beëindigd in 2016), volgens de duur van ongeschiktheid, per geslacht**



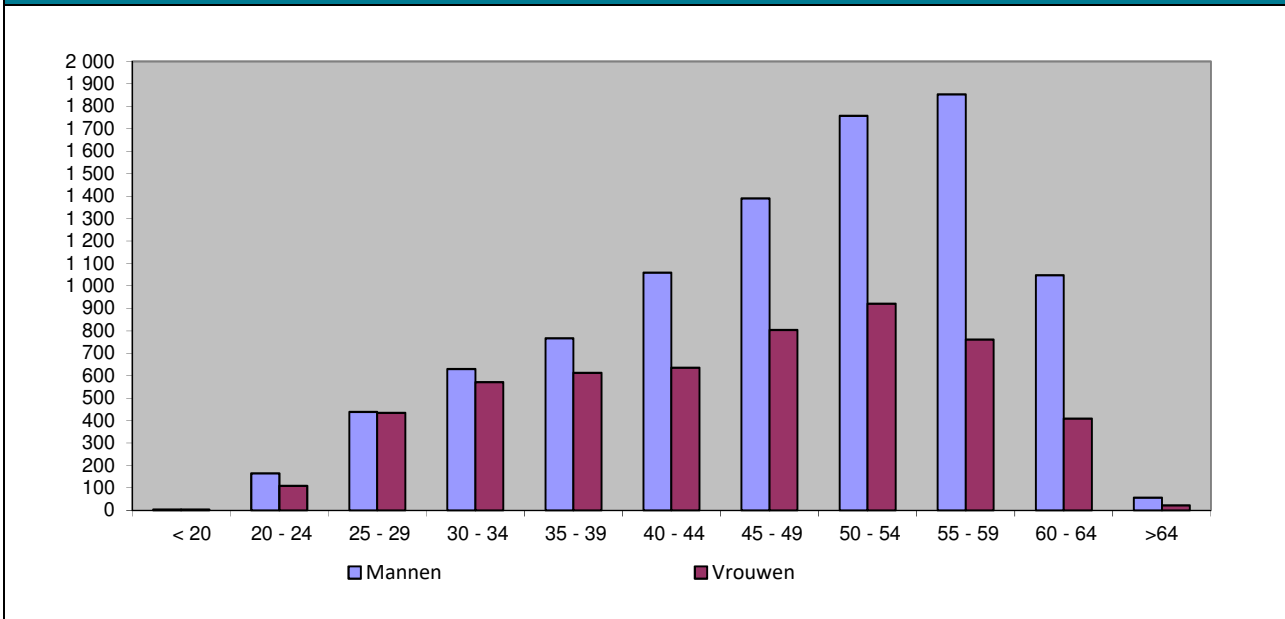
Bron : RIZIV - Dienst uitkeringen - Directie financiën en statistieken

**Tabel 7 - Zelfstandigen - Aantal perioden van primaire arbeidsongeschiktheid (beëindigd in de loop van het jaar), per leeftijdsgroep - Evolutie 2012-2016**

Leeftijdsgroep	2012	2013	2014	2015	2016
< 20	10	8	7	7	7
20 - 24	238	217	229	215	274
25 - 29	623	625	689	733	873
30 - 34	950	993	1.001	1.069	1.201
35 - 39	1.167	1.166	1.242	1.314	1.380
40 - 44	1.567	1.663	1.542	1.617	1.694
45 - 49	2.024	2.149	2.013	2.095	2.193
50 - 54	2.221	2.320	2.360	2.467	2.677
55 - 59	2.189	2.313	2.326	2.496	2.614
60 - 64	1.360	1.349	1.374	1.387	1.455
>64	85	86	89	87	79
<b>Totaal</b>	<b>12.434</b>	<b>12.889</b>	<b>12.872</b>	<b>13.487</b>	<b>14.447</b>
Evolutie t.o.v. vorig jaar	1,02%	3,66%	-0,13%	4,78%	7,12%

Bron : RIZIV - Dienst uitkeringen - Directie financiën en statistieken

**Grafiek 5 - Zelfstandigen - Aantal perioden van primaire arbeidsongeschiktheid (beëindigd in 2016), per leeftijdsgroep en per geslacht**



Bron : RIZIV - Dienst uitkeringen - Directie financiën en statistieken

**Tabel 8 - Zelfstandigen - Gemiddeld aantal perioden van primaire arbeidsongeschiktheid per 1.000 gerechtigden, per geslacht - Evolutie 2012-2016**

	2012	2013	2014	2015	2016
Mannen	20,20	20,89	20,64	21,19	22,53
Vrouwen	22,90	23,79	24,03	25,05	26,92
<b>Totaal</b>	<b>21,05</b>	<b>21,81</b>	<b>21,73</b>	<b>22,43</b>	<b>23,96</b>
Evolutie t.o.v. vorig jaar	0,41%	3,59%	-0,36%	3,24%	6,78%

Bron : RIZIV - Dienst uitkeringen - Directie financiën en statistieken

**Tabel 9 - Zelfstandigen - Gemiddelde uitkeringsduur per periode van primaire arbeidsongeschiktheid (in dagen), per geslacht - Evolutie 2012-2016**

	2012	2013	2014	2015	2016
Mannen	146,25	147,27	147,88	151,33	140,21
Vrouwen	141,44	142,00	147,23	149,57	141,26
<b>Totaal</b>	<b>144,60</b>	<b>145,44</b>	<b>147,65</b>	<b>150,69</b>	<b>140,59</b>
Evolutie t.o.v. vorig jaar	1,68%	0,58%	1,52%	2,06%	-6,70%

Bron : RIZIV - Dienst uitkeringen - Directie financiën en statistieken