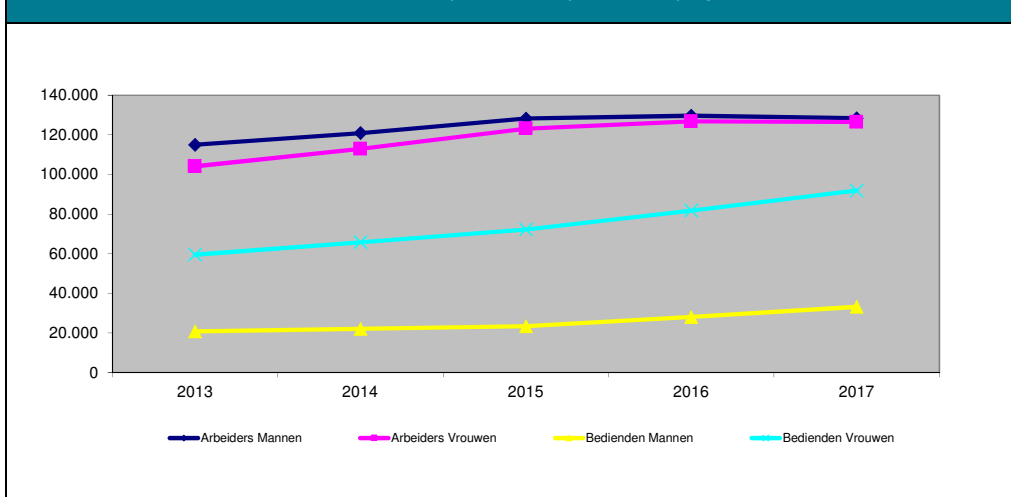


Tabel 1 - Aantal werknemers en werklozen in invaliditeit op 31 december, per statuut en per geslacht - Evolutie 2013-2017					
	2013	2014	2015	2016	2017
Arbeiders					
Mannen	115.002	120.910	128.282	129.669	128.431
Vrouwen	104.166	112.864	123.132	126.821	126.457
Totaal	219.168	233.774	251.414	256.490	254.888
Bedienden					
Mannen	20.763	22.010	23.306	28.048	33.132
Vrouwen	59.477	65.789	72.251	81.755	91.888
Totaal	80.240	87.799	95.557	109.803	125.020
Totaal					
Mannen	135.765	142.920	151.588	157.717	161.563
Vrouwen	163.643	178.653	195.383	208.576	218.345
Totaal	299.408	321.573	346.971	366.293	379.908
Evolutie t.o.v. vorig jaar	5,60%	7,40%	7,90%	5,57%	3,72%

Bron : RIZIV - Dienst uitkeringen - Directie financiën en statistieken

Grafiek 1 - Aantal werknemers en werklozen in invaliditeit op 31 december, per statuut en per geslacht - Evolutie 2013-2017

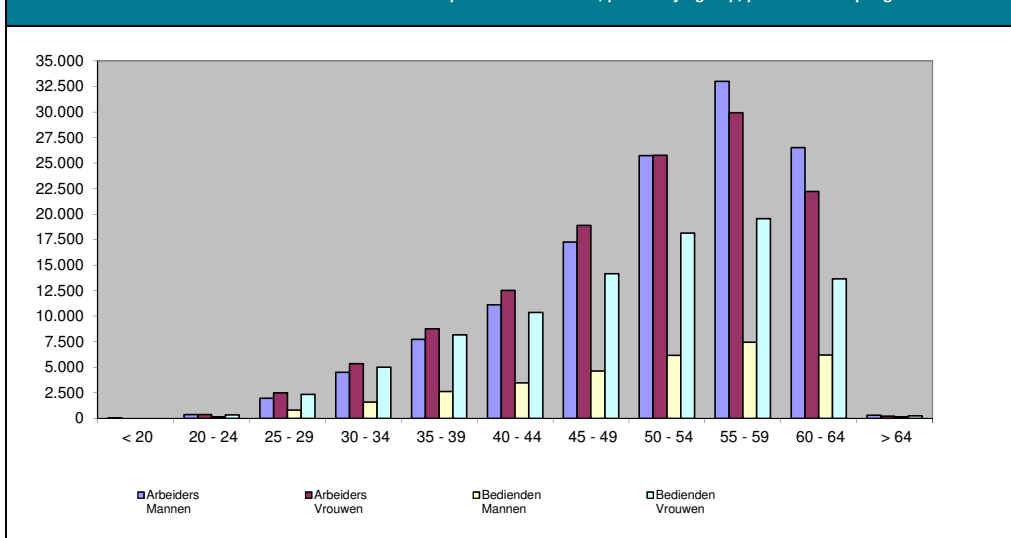


Bron : RIZIV - Dienst uitkeringen - Directie financiën en statistieken

Tabel 2 - Aantal werknemers en werklozen in invaliditeit op 31 december 2017, per leeftijdsgroep, per statuut en per geslacht					
Leeftijdsgroep	Arbeiders Mannen	Arbeiders Vrouwen	Bedienden Mannen	Bedienden Vrouwen	Totaal
< 20	1	0	0	0	1
20 - 24	373	344	125	334	1.176
25 - 29	1.952	2.497	789	2.348	7.586
30 - 34	4.482	5.358	1.571	5.000	16.411
35 - 39	7.734	8.768	2.624	8.159	27.285
40 - 44	11.123	12.509	3.472	10.351	37.455
45 - 49	17.243	18.882	4.628	14.144	54.897
50 - 54	25.724	25.754	6.173	18.120	75.771
55 - 59	32.991	29.914	7.442	19.560	89.907
60 - 64	26.516	22.224	6.175	13.649	68.564
> 64	292	207	133	223	855
Totaal	128.431	126.457	33.132	91.888	379.908

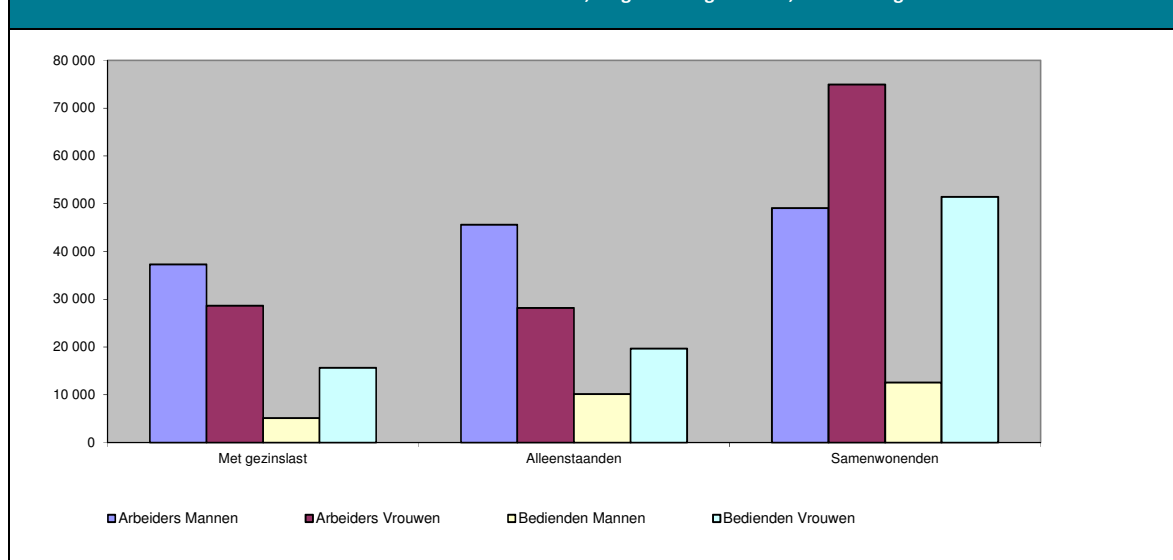
Bron : RIZIV - Dienst uitkeringen - Directie financiën en statistieken

Grafiek 2 - Aantal werknemers en werklozen in invaliditeit op 31 december 2017, per leeftijdsgroep, per statuut en per geslacht



Bron : RIZIV - Dienst uitkeringen - Directie financiën en statistieken

Grafiek 3 - Aantal werknemers en werklozen in invaliditeit in 2017, volgens hun gezinslast, statuut en geslacht



Bron : RIZIV - Dienst uitkeringen - Directie financiën en statistieken

Tabel 3a - Aantal werknemers en werklozen in invaliditeit op 31 december, per ziektegroep - Evolutie 2013-2016

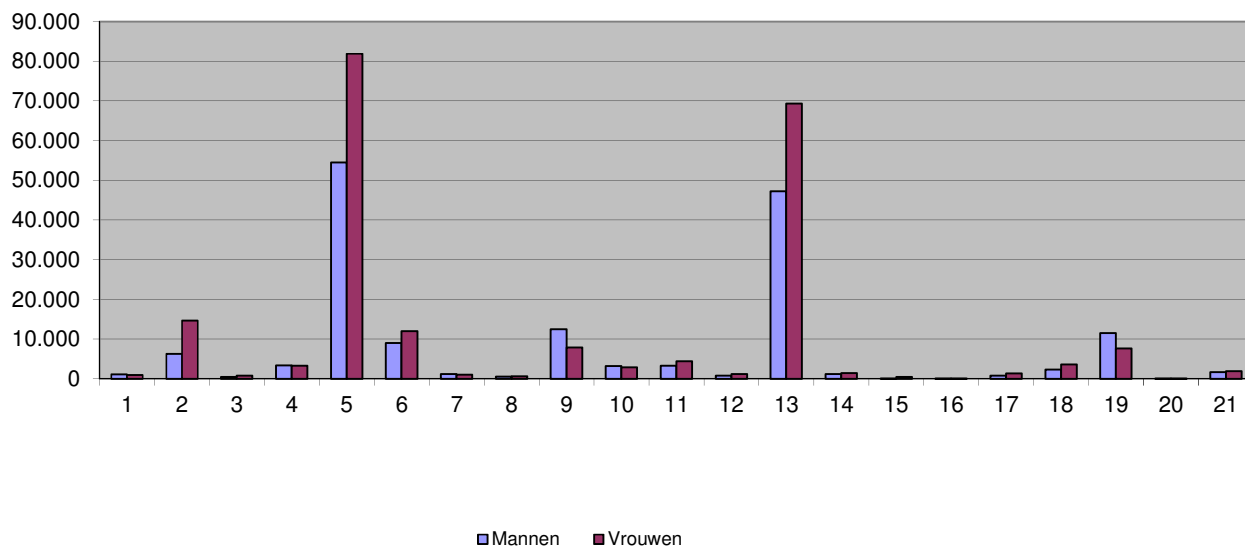
Ziektegroep	2013	2014	2015	2016
1 Besmettelijke en parasitaire ziekten	2.403	2.507	2.635	2.661
2 Gezwollen	18.462	19.539	20.503	20.661
3 Endocriene, voedings- en stofwisselingsziekten	6.140	6.390	6.683	6.841
4 Ziekten van het bloed en bloedvormende organen	520	564	612	623
5 Psychische stoornissen	104.291	112.648	122.825	129.680
6 Ziekten van het zenuwstelsel en de zintuigen	17.797	19.102	20.420	22.045
7 Ziekten van het hart vaatstelsel	19.963	20.434	20.887	20.564
8 Ziekten van de ademhalingswegen	5.792	5.918	6.062	6.060
9 Ziekten van het spijsverteringsstelsel	7.008	7.330	7.600	7.542
10 Ziekten van het urogenitaalsysteem	2.422	2.557	2.708	2.705
11 Complicaties van zwangerschap, bevalling en kraambed	504	554	601	500
12 Ziekten van de huid en de celweefsels	1.579	1.682	1.764	1.795
13 Ziekten van het bewegingsstelsel en het bindweefsel	86.071	94.884	104.971	111.143
14 Congenitale afwijkingen	1.643	1.672	1.766	1.795
15 Aandoeningen met oorsprong in de perinatale periode	23	25	33	52
16 Symptomen en onvolledig omschreven ziektebeelden	5.693	5.754	5.947	6.040
17 Ongevalsletsels en vergiftigingen	18.955	19.900	20.839	20.349
Niet bepaald	142	113	115	5.237
Totaal	299.408	321.573	346.971	366.293

Bron : RIZIV - Dienst uitkeringen - Directie financiën en statistieken

Tabel 3b - Aantal werknemers en werklozen in invaliditeit op 31 december 2017, per ziektegroep (LET OP: Nieuwe codificatie voor de ziektegroepen vanaf de gegevens 2017)

Ziektegroep	2017
1 Bepaalde infectieziekten en parasitaire aandoeningen	1.936
2 Nieuwvormingen	20.856
3 Ziekten van bloed en bloedvormende organen en bepaalde aandoeningen van immuunsysteem	1.216
4 Endocriene ziekten en voedings- en stofwisselingsstoornissen	6.625
5 Psychische stoornissen en gedragsstoornissen	136.343
6 Ziekten van zenuwstelsel	20.893
7 Ziekten van oog en adnexen	2.132
8 Ziekten van oor en processus mastoideus	1.013
9 Ziekten van hart en vaatstelsel	20.281
10 Ziekten van ademhalingsstelsel	6.033
11 Ziekten van spijsverteringsstelsel	7.566
12 Ziekten van huid en subcutis	1.874
13 Ziekten van bot-spierstelsel en bindweefsel	116.529
14 Ziekten van urogenitaal stelsel	2.616
15 Zwangerschap, bevalling en kraambed	413
16 Bepaalde aandoeningen die hun oorsprong hebben in perinatale periode	51
17 Congenitale afwijkingen, misvormingen en chromosoomafwijkingen	2.045
18 Symptomen, afwijkende klinische bevindingen en laboratoriumuitslagen, niet elders geclassificeerd	5.845
19 Letsel, vergiftiging en bepaalde andere gevolgen van uitwendige oorzaken	19.022
20 Uitwendige oorzaken van ziekte en sterfte	105
21 Factoren die de gezondheidstoestand beïnvloeden en contacten met gezondheidszorg	3.497
Niet bepaald	3.017
Totaal	379.908

Grafiek 4 - Aantal werknemers en werklozen in invaliditeit op 31 december 2017, per ziektegroep en per geslacht



Bron : RIZIV - Dienst uitkeringen - Directie financiën en statistieken

Tabel 4 - Aantal werknemers en werklozen in invaliditeit op 31 december 2017, per beginjaar ziekte, per statuut en per geslacht

Beginjaar ziekte	Arbeiders Mannen	Arbeiders Vrouwen	Bedienden Mannen	Bedienden Vrouwen	Totaal
1994 en vóór	8.612	7.375	1.410	4.376	21.773
1995	1.170	1.142	208	677	3.197
1996	1.310	1.253	273	712	3.548
1997	1.412	1.328	293	813	3.846
1998	1.609	1.589	302	933	4.433
1999	1.831	1.712	350	1.047	4.940
2000	2.112	1.866	424	1.259	5.661
2001	2.500	2.178	448	1.278	6.404
2002	2.612	2.271	492	1.454	6.829
2003	2.685	2.480	531	1.543	7.239
2004	2.863	2.795	543	1.753	7.954
2005	3.409	3.160	644	2.039	9.252
2006	4.099	4.187	748	2.269	11.303
2007	4.984	5.124	923	3.015	14.046
2008	5.821	5.718	1.096	3.338	15.973
2009	6.377	6.381	1.244	3.791	17.793
2010	7.261	7.358	1.502	4.547	20.668
2011	8.351	8.447	1.993	5.498	24.289
2012	9.569	9.574	2.254	6.333	27.730
2013	10.761	11.470	2.872	8.068	33.171
2014	12.250	12.834	3.596	9.935	38.615
2015	12.692	12.576	4.587	11.534	41.389
2016	14.141	13.639	6.399	15.676	49.855
Totaal	128.431	126.457	33.132	91.888	379.908

Bron : RIZIV - Dienst uitkeringen - Directie financiën en statistieken