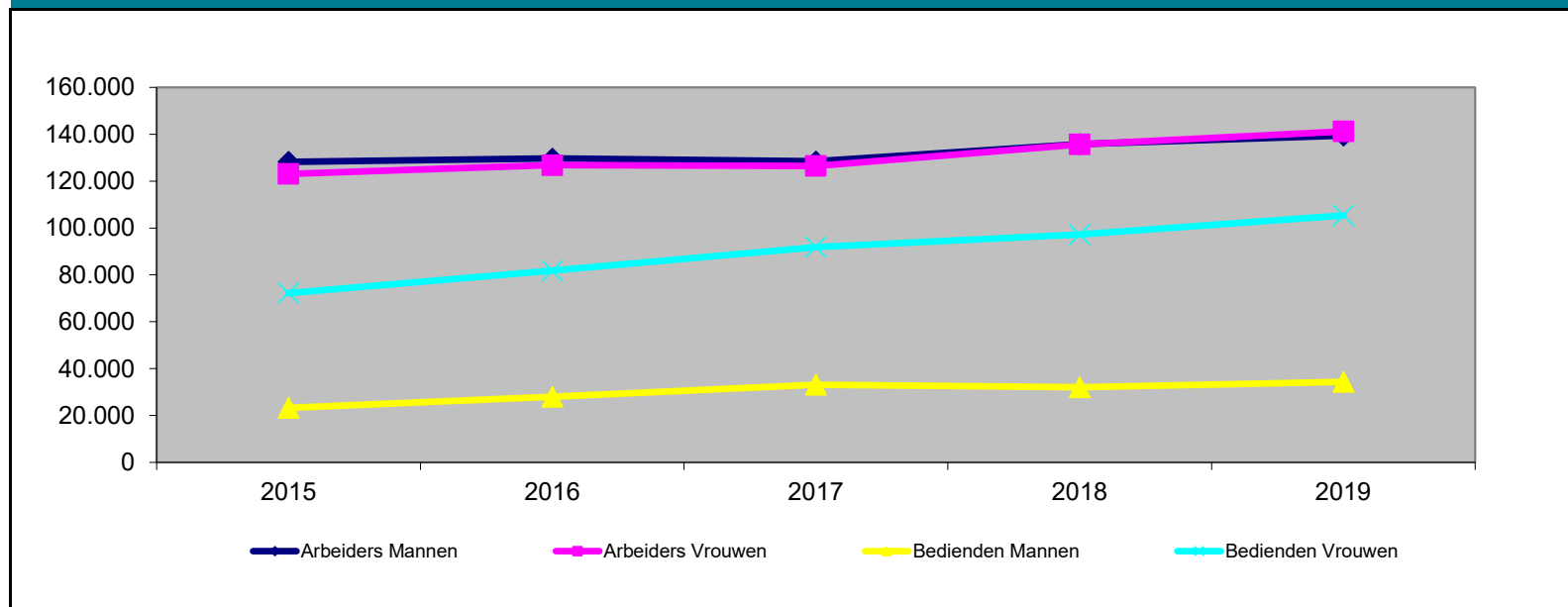


Tabel 1 - Aantal werknemers en werklozen in invaliditeit op 31 december, per statuut en per geslacht - Evolutie 2015-2019

	2015	2016	2017	2018	2019
Arbeiders					
Mannen	128.282	129.669	128.431	135.812	139.457
Vrouwen	123.132	126.821	126.457	135.655	141.183
Totaal	251.414	256.490	254.888	271.467	280.640
Bedienden					
Mannen	23.306	28.048	33.132	32.092	34.440
Vrouwen	72.251	81.755	91.888	97.186	105.424
Totaal	95.557	109.803	125.020	129.278	139.864
Totaal					
Mannen	151.588	157.717	161.563	167.904	173.897
Vrouwen	195.383	208.576	218.345	232.841	246.607
Algemeen totaal	346.971	366.293	379.908	400.745	420.504
Evolutie t.o.v. vorig jaar	7,40%	5,57%	3,72%	5,48%	4,93%

Bron : RIZIV - Dienst uitkeringen - Directie financiën en statistieken

Grafiek 1 - Aantal werknemers en werklozen in invaliditeit op 31 december, per statuut en per geslacht - Evolutie 2015-2019



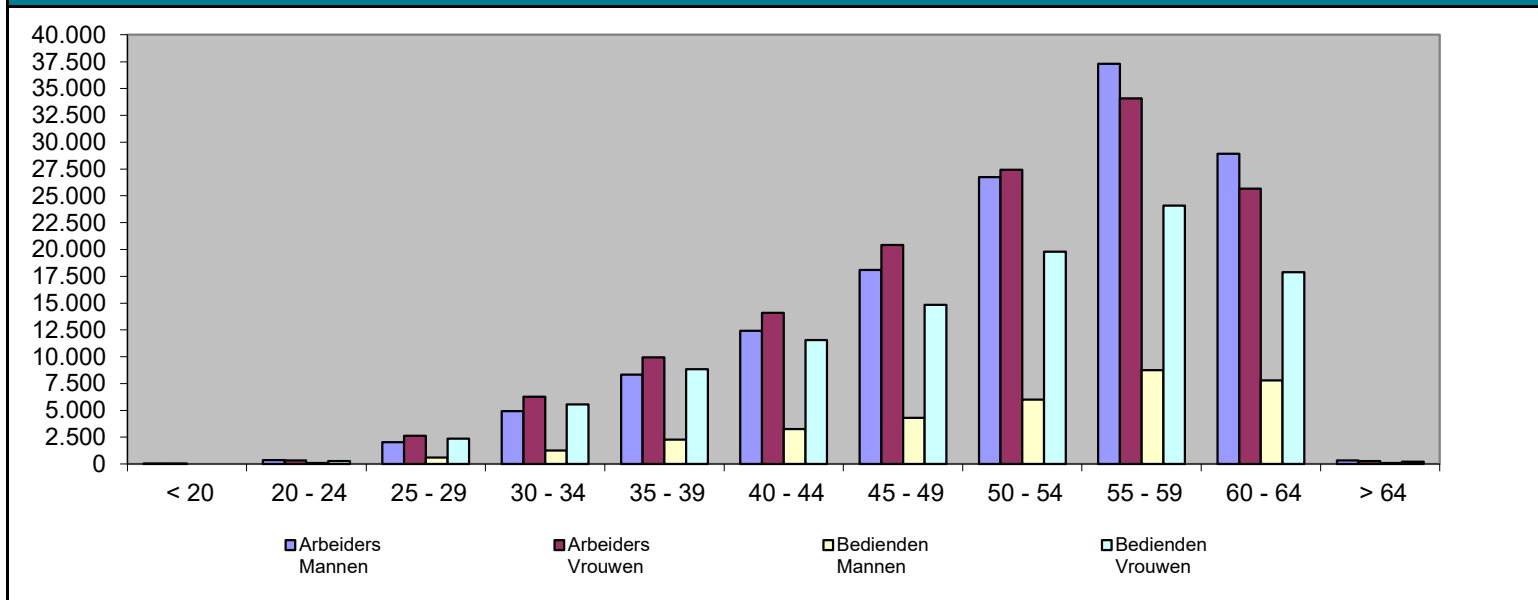
Bron : RIZIV - Dienst uitkeringen - Directie financiën en statistieken

Tabel 2 - Aantal werknemers en werklozen in invaliditeit op 31 december 2019, per leeftijdsgroep, per statuut en per geslacht

Leeftijdsgroep	Arbeiders		Bedienden		Totaal
	Mannen	Vrouwen	Mannen	Vrouwen	
< 20	5	1	0	0	6
20 - 24	375	347	88	268	1.078
25 - 29	2.025	2.630	614	2.370	7.639
30 - 34	4.917	6.279	1.264	5.570	18.030
35 - 39	8.344	9.928	2.286	8.848	29.406
40 - 44	12.409	14.099	3.262	11.557	41.327
45 - 49	18.083	20.417	4.291	14.843	57.634
50 - 54	26.751	27.444	6.015	19.795	80.005
55 - 59	37.295	34.096	8.743	24.083	104.217
60 - 64	28.907	25.667	7.793	17.888	80.255
> 64	346	275	84	202	907
Totaal	139.457	141.183	34.440	105.424	420.504

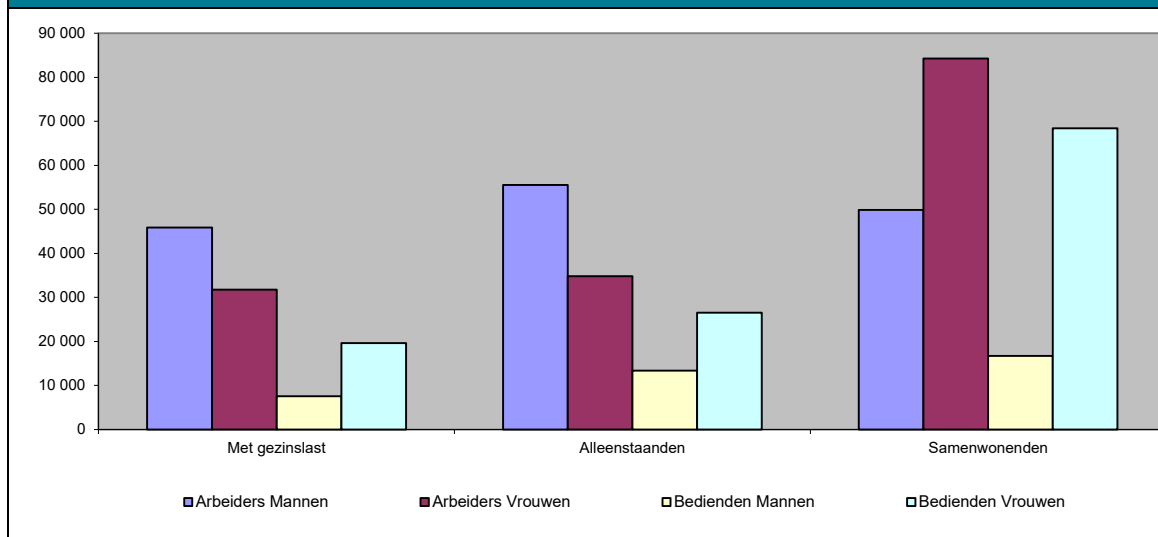
Bron : RIZIV - Dienst uitkeringen - Directie financiën en statistieken

Grafiek 2 - Aantal werknemers en werklozen in invaliditeit op 31 december 2019, per leeftijdsgroep, per statuut en per geslacht



Bron : RIZIV - Dienst uitkeringen - Directie financiën en statistieken

Grafiek 3 - Aantal werknemers en werklozen in invaliditeit in 2019, volgens hun gezinslast, statuut en geslacht



Bron : RIZIV - Dienst uitkeringen - Directie financiën en statistieken

Tabel 3a - Aantal werknemers en werklozen in invaliditeit op 31 december, per ziektegroep - Evolutie 2015-2016
(LET OP: Nieuwe codificatie voor de ziektegroepen vanaf de gegevens 2017)

Ziektegroep	2015	2016
1 Besmettelijke en parasitaire ziekten	2.635	2.661
2 Gezwellen	20.503	20.661
3 Endocriene, voedings- en stofwisselingsziekten	6.683	6.841
4 Ziekten van het bloed en bloedvormende organen	612	623
5 Psychische stoornissen	122.825	129.680
6 Ziekten van het zenuwstelsel en de zintuigen	20.420	22.045
7 Ziekten van het hart vaatstelsel	20.887	20.564
8 Ziekten van de ademhalingswegen	6.062	6.060
9 Ziekten van het spijsverteringsstelsel	7.600	7.542
10 Ziekten van het urogenitaalsysteem	2.708	2.705
11 Complicaties van zwangerschap, bevalling en kraambed	601	500
12 Ziekten van de huid en de celweefsels	1.764	1.795
13 Ziekten van het bewegingsstelsel en het bindweefsel	104.971	111.143
14 Congenitale afwijkingen	1.766	1.795
15 Aandoeningen met oorsprong in de perinatale periode	33	52
16 Symptomen en onvolledig omschreven ziektebeelden	5.947	6.040
17 Ongevalsletsels en vergiftigingen	20.839	20.349
Niet bepaald	115	5.237
Totaal	346.971	366.293

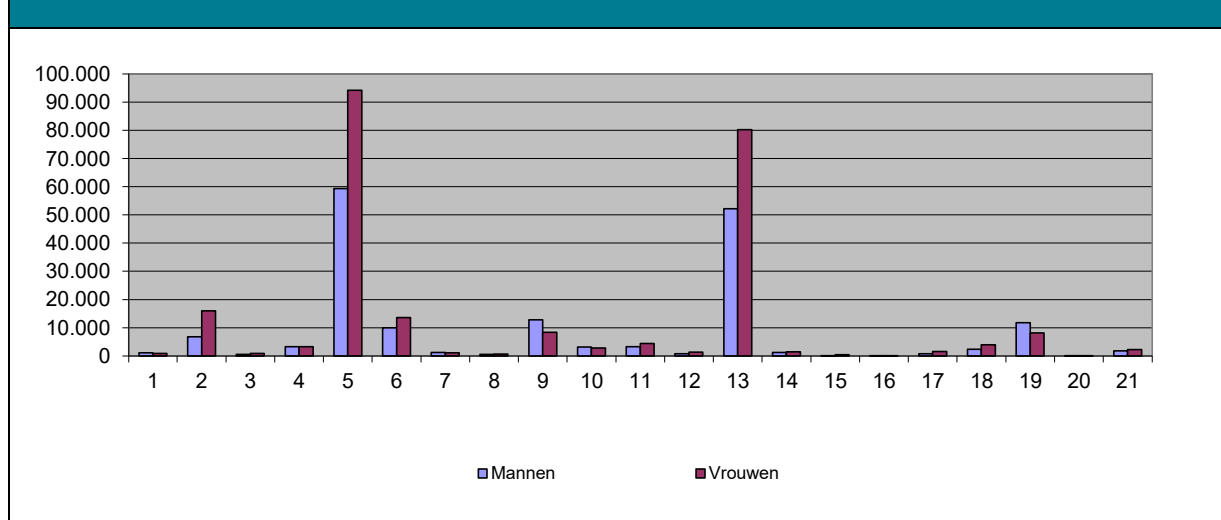
Bron : RIZIV - Dienst uitkeringen - Directie financiën en statistieken

Tabel 3b - Aantal werknemers en werklozen in invaliditeit op 31 december, per ziektegroep - Evolutie 2017-2019
(LET OP: Nieuwe codificatie voor de ziektegroepen vanaf de gegevens 2017)

Ziektegroep	2017	2018	2019
1 Bepaalde infectieziekten en parasitaire aandoeningen	1.936	1.927	1.992
2 Nieuwvormingen	20.856	21.890	22.740
3 Ziekten van bloed en bloedvormende organen en bepaalde aandoeningen van immuunsysteem	1.216	1.284	1.349
4 Endocriene ziekten en voedings- en stofwisselingsstoornissen	6.625	6.612	6.606
5 Psychische stoornissen en gedragsstoornissen	136.343	145.180	153.512
6 Ziekten van zenuwstelsel	20.893	22.326	23.555
7 Ziekten van oog en adnexen	2.132	2.256	2.365
8 Ziekten van oor en processus mastoideus	1.013	1.103	1.187
9 Ziekten van hart en vaatstelsel	20.281	20.710	21.203
10 Ziekten van ademhalingsstelsel	6.033	5.968	5.993
11 Ziekten van spijsverteringsstelsel	7.566	7.594	7.693
12 Ziekten van huid en subcutis	1.874	1.939	2.044
13 Ziekten van bot-spierstelsel en bindweefsel	116.529	124.560	132.352
14 Ziekten van urogenitaal stelsel	2.616	2.654	2.677
15 Zwangerschap, bevalling en kraambed	413	399	449
16 Bepaalde aandoeningen die hun oorsprong hebben in perinatale periode	51	71	65
17 Congenitale afwijkingen, misvormingen en chromosoomafwijkingen	2.045	2.227	2.386
18 Symptomen, afwijkende klinische bevindingen en laboratoriumuitslagen, niet elders geassocieerd	5.845	6.078	6.313
19 Letsel, vergiftiging en bepaalde andere gevolgen van uitwendige oorzaken	19.022	19.494	19.927
20 Uitwendige oorzaken van ziekte en sterfte	105	160	187
21 Factoren die de gezondheidstoestand beïnvloeden en contacten met gezondheidszorg	3.497	4.513	4.002
Niet bepaald	3.017	1.800	1.907
Totaal	379.908	400.745	420.504

Bron : RIZIV - Dienst uitkeringen - Directie financiën en statistieken

Grafiek 4 - Aantal werknemers en werklozen in invaliditeit op 31 december 2019, per ziektegroep en per geslacht



Bron : RIZIV - Dienst uitkeringen - Directie financiën en statistieken

Tabel 4 - Aantal werknemers en werklozen in invaliditeit op 31 december 2019, per beginjaar ziekte, per statuut en per geslacht

Beginjaar ziekte	Arbeiders Mannen	Arbeiders Vrouwen	Bedienden Mannen	Bedienden Vrouwen	Totaal
1996 en vóór	8.710	7.950	1.319	4.157	22.136
1997	1.149	1.137	220	639	3.145
1998	1.304	1.327	226	755	3.612
1999	1.483	1.404	268	893	4.048
2000	1.732	1.561	345	1.063	4.701
2001	2.038	1.803	386	1.104	5.331
2002	2.097	1.868	407	1.288	5.660
2003	2.152	2.078	454	1.380	6.064
2004	2.318	2.364	469	1.618	6.769
2005	2.809	2.673	542	1.854	7.878
2006	3.386	3.489	668	2.204	9.747
2007	4.132	4.386	853	2.877	12.248
2008	4.934	4.822	948	3.225	13.929
2009	5.413	5.409	1.132	3.689	15.643
2010	6.155	6.375	1.299	4.302	18.131
2011	7.196	7.641	1.695	4.980	21.512
2012	8.429	8.676	1.966	5.724	24.795
2013	9.528	10.566	2.274	6.950	29.318
2014	10.979	11.979	2.717	8.206	33.881
2015	11.352	11.525	3.003	8.828	34.708
2016	11.832	12.045	3.279	10.136	37.292
2017	13.830	14.067	4.195	12.464	44.556
2018	16.499	16.038	5.775	17.088	55.400
Totaal	139.457	141.183	34.440	105.424	420.504

Bron : RIZIV - Dienst uitkeringen - Directie financiën en statistieken