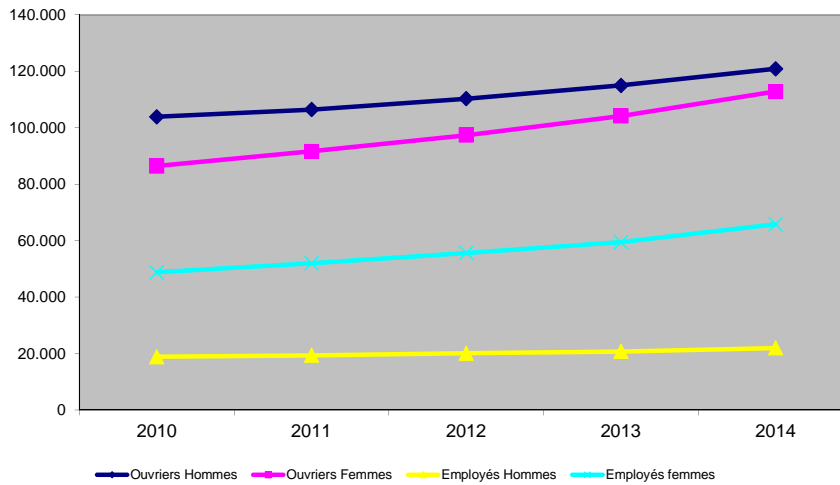


Tableau 1 - Effectif des invalides au 31 décembre - Evolution 2010 - 2014						
		2010	2011	2012	2013	2014
Ouvriers	Hommes	103.876	106.438	110.318	115.002	120.910
	Femmes	86.440	91.657	97.403	104.166	112.864
	Total	190.316	198.095	207.721	219.168	233.774
Employés	Hommes	18.846	19.370	20.134	20.763	22.010
	Femmes	48.773	52.034	55.686	59.477	65.789
	Total	67.619	71.404	75.820	80.240	87.799
Total	Hommes	122.722	125.808	130.452	135.765	142.920
	Femmes	135.213	143.691	153.089	163.643	178.653
	Total	257.935	269.499	283.541	299.408	321.573
Evolution par rapport à l'année précédente		5,62%	4,48%	5,21%	5,60%	7,40%

Source : INAMI - Service des indemnités - Direction finances et statistiques

Graphique 1 - Effectif des invalides au 31 décembre - Evolution 2010 - 2014

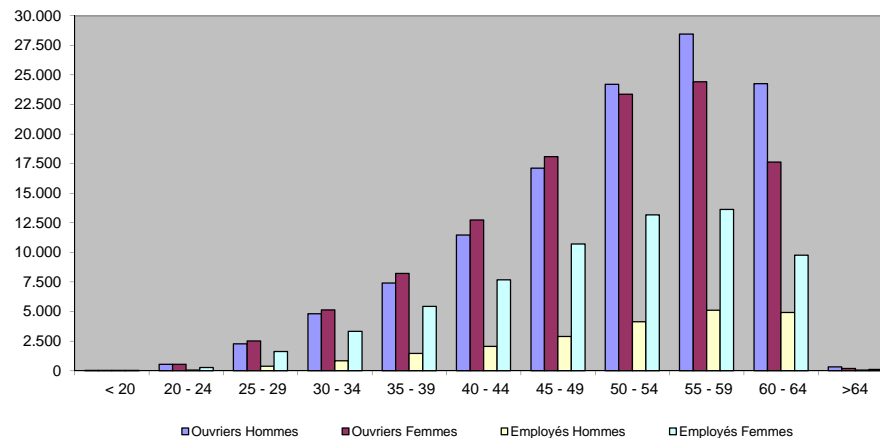


Source : INAMI - Service des indemnités - Direction finances et statistiques

Tableau 2 - Effectif des invalides par groupe d'âge au 31 décembre 2014					
Groupe d'âge	Ouvriers	Ouvriers	Employés	Employés	Total
	Hommes	Femmes	Hommes	Femmes	
< 20	3	2	1	1	7
20 - 24	537	560	70	268	1.435
25 - 29	2.291	2.518	384	1.638	6.831
30 - 34	4.829	5.147	856	3.345	14.177
35 - 39	7.406	8.215	1.472	5.436	22.529
40 - 44	11.473	12.732	2.059	7.693	33.957
45 - 49	17.119	18.088	2.892	10.716	48.815
50 - 54	24.199	23.364	4.154	13.173	64.890
55 - 59	28.458	24.415	5.119	13.629	71.621
60 - 64	24.270	17.625	4.940	9.775	56.610
>64	325	198	63	115	701
Total	120.910	112.864	22.010	65.789	321.573

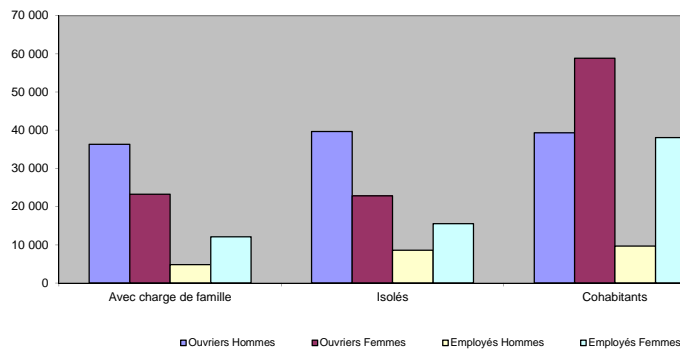
Source : INAMI - Service des indemnités - Direction finances et statistiques

Graphique 2 - Effectif des invalides par groupe d'âge au 31 décembre 2014



Source : INAMI - Service des indemnités - Direction finances et statistiques

Graphique 3 - Nombre d'invalides indemnisés en 2014 ventilés selon la charge de famille



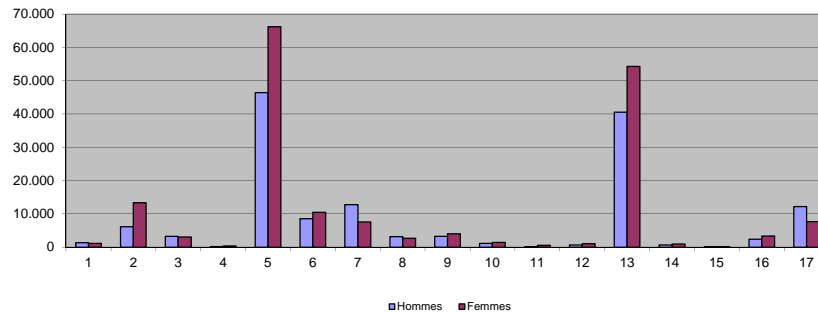
Source : INAMI - Service des indemnités - Direction finances et statistiques

Tableau 3 - Effectif des invalides au 31 décembre 2014 par année de début de la maladie

Début de la maladie	Ouvriers Hommes	Ouvriers Femmes	Employés Hommes	Employés Femmes	Total
1991 et avant	8.479	7.058	1.141	3.750	20.428
1992	1.176	1.023	202	617	3.018
1993	1.398	1.295	228	665	3.586
1994	1.551	1.335	230	739	3.855
1995	1.653	1.508	275	850	4.286
1996	1.854	1.705	343	895	4.797
1997	2.027	1.793	370	964	5.154
1998	2.267	2.054	354	1.162	5.837
1999	2.575	2.247	444	1.300	6.566
2000	2.949	2.430	526	1.489	7.394
2001	3.366	2.714	581	1.562	8.223
2002	3.476	2.817	654	1.698	8.645
2003	3.617	3.052	672	1.802	9.143
2004	3.858	3.410	698	2.027	9.993
2005	4.452	3.816	804	2.343	11.415
2006	5.291	5.076	889	2.469	13.725
2007	6.337	6.102	1.089	3.360	16.888
2008	7.255	6.868	1.271	3.659	19.053
2009	7.893	7.591	1.430	4.213	21.127
2010	8.992	8.827	1.735	5.085	24.639
2011	10.549	10.371	2.143	6.167	29.230
2012	12.809	12.726	2.385	7.378	35.298
2013	17.086	17.046	3.546	11.595	49.273
Total	120.910	112.864	22.010	65.789	321.573

Source : INAMI - Service des indemnités - Direction finances et statistiques

Graphique 4 - Effectif des invalides par groupe de maladie et par sexe au 31 décembre 2014



Source : INAMI - Service des indemnités - Direction finances et statistiques

Tableau 4 - Effectif des invalides par groupe de maladie au 31 décembre - Evolution 2010 - 2014

Groupe de maladie	2010	2011	2012	2013	2014
1 Maladies infectieuses et parasitaires	2.217	2.248	2.286	2.403	2.507
2 Tumeurs	16.083	16.742	17.591	18.462	19.539
3 Mal. endocriniennes de la nutrition et du métabolisme	5.733	5.865	5.967	6.140	6.390
4 Maladies du sang et des organes des hématopoides	433	447	468	520	564
5 Troubles mentaux	88.535	92.899	98.171	104.291	112.648
6 Maladies du système nerveux et des organes des sens	15.512	16.149	16.869	17.797	19.102
7 Maladies de l'appareil circulatoire	19.571	19.549	19.772	19.963	20.434
8 Maladies de l'appareil respiratoire	5.689	5.736	5.798	5.792	5.918
9 Maladies de l'appareil digestif	6.404	6.532	6.732	7.008	7.330
10 Maladies des organes génito-urinaires	2.110	2.230	2.320	2.422	2.557
11 Complications de la grossesse et accouchement	481	509	527	504	554
12 Mal. de la peau et du tissu cellulaire sous-cutané	1.375	1.441	1.543	1.579	1.682
13 Maladies du système ostéo-articulaire, des muscles et du tissu conjonctif	69.583	74.192	79.643	86.071	94.884
14 Anomalies congénitales	1.602	1.614	1.624	1.643	1.672
15 Affections origine de la période périnatale	19	21	23	23	25
16 Symptômes, signes et états morbides mal définis	5.427	5.605	5.696	5.693	5.754
17 Lésions traumatiques et empoisonnements	17.080	17.635	18.383	18.955	19.900
Non défini	81	85	128	142	113
TOTAL	257.935	269.499	283.541	299.408	321.573

Source : INAMI - Service des indemnités - Direction finances et statistiques