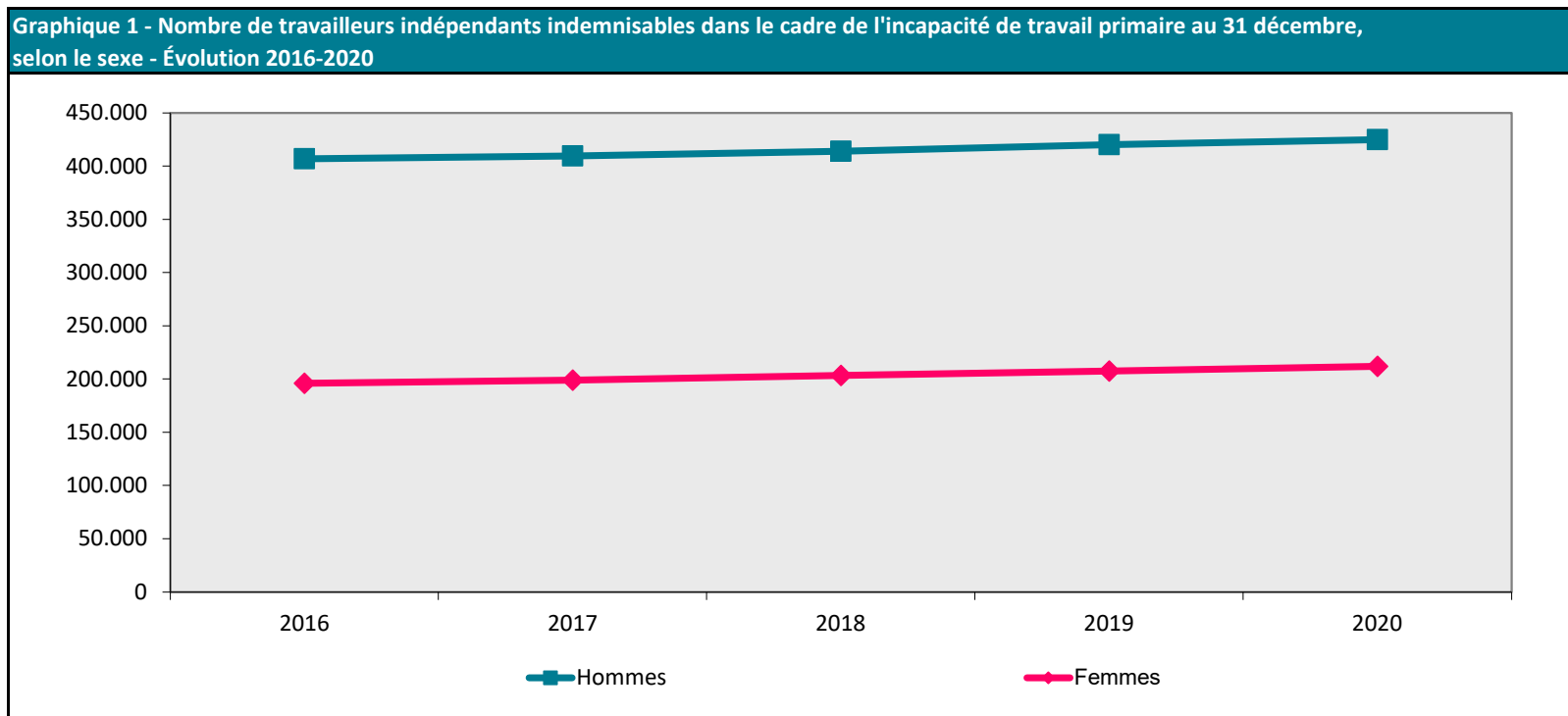


Important :

Ces tableaux et graphiques 1 et 2 concernent l'effectif des titulaires assurés en cas d'incapacité de travail, déduction faite des invalides. Il ne s'agit donc pas uniquement des titulaires reconnus en incapacité primaire, mais aussi des travailleurs indépendants actifs.

Tableau 1 - Nombre de travailleurs indépendants indemnisables dans le cadre de l'incapacité de travail primaire au 31 décembre, selon le sexe - Évolution 2016-2020					
	2016	2017	2018	2019	2020
Indépendants et conjoints aidants					
Hommes	406.989	409.583	413.876	420.058	424.926
Femmes	196.084	198.993	203.338	207.522	212.019
Total	603.073	608.576	617.214	627.580	636.945
Évolution par rapport à l'année précédente	0,32%	0,91%	1,42%	1,68%	1,49%

Source : INAMI - Service des indemnités - Direction finances et statistiques



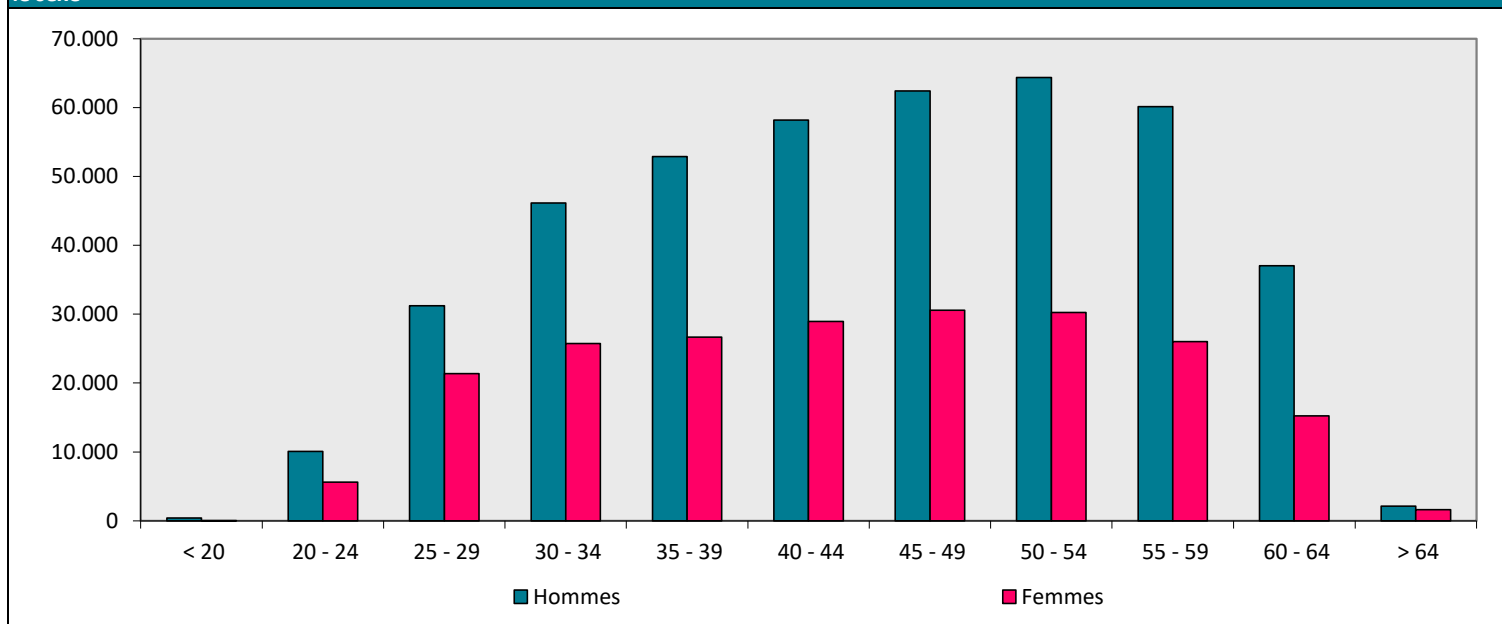
Source : INAMI - Service des indemnités - Direction finances et statistiques

Tableau 2 - Nombre de travailleurs indépendants indemnissables dans le cadre de l'incapacité de travail primaire au 31 décembre 2020, selon l'âge et le sexe

Tranche d'âges	Hommes	Femmes	Total
< 20	432	84	516
20 - 24	10.096	5.634	15.730
25 - 29	31.213	21.346	52.559
30 - 34	46.114	25.710	71.824
35 - 39	52.866	26.643	79.509
40 - 44	58.145	28.936	87.081
45 - 49	62.386	30.557	92.943
50 - 54	64.348	30.253	94.601
55 - 59	60.119	25.988	86.107
60 - 64	37.023	15.236	52.259
> 64	2.184	1.632	3.816
Total	424.926	212.019	636.945

Source : INAMI - Service des indemnités - Direction finances et statistiques

Graphique 2 - Nombre de travailleurs indépendants indemnissables dans le cadre de l'incapacité de travail primaire au 31 décembre 2020, selon l'âge et le sexe



Source : INAMI - Service des indemnités - Direction finances et statistiques